

Maschine:

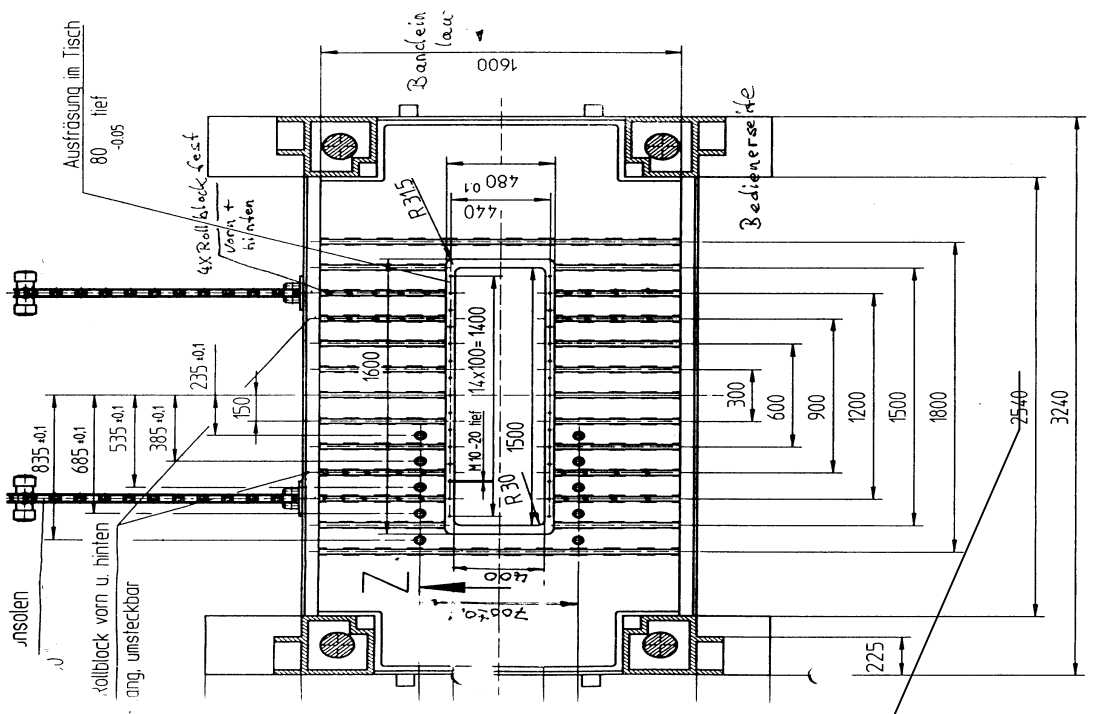
Presse 9

Bezeichnung: Exzenterpresse
Presskraft: 400 Mp
Tischfläche: 2240 x 1600 mm
Tischhöhe: 1300 mm
Einbauhöhe: 600 mm

Ständerdurchgang: 1050 mm
Band-Einlaufhöhe: 250-400 mm
Stösselverstellung: 200 mm
Ziehhub: -
Spannnuten: 28 mm
Spannschrauben: M 24
Ziehkissen: nein
Luftbolzen: -
Hubhöhe: 80- 300 mm
Hubzahl: 100 / min
Abfallöffnung: 400 x 1500 mm
Einsatz mit Bandanlage: ja
Bandbreite: 1000 mm
Bandstärke: 2,0 mm
Transfervorbereitung: ja
Standort: Presswerk

Allgemeines: Bandanlage Dreher, Bandbefettung Eckhardt

Aufspanfläche



Nutzbare Aufspanfläche 2100mm

Stößelfläche

