

**Maschine:**

**Presse 2**

<b>Bezeichnung:</b>	Exzenterpresse
<b>Presskraft:</b>	250 MP
<b>Tischfläche:</b>	2500x1250 mm
<b>Tischhöhe:</b>	590 mm
<b>Einbauhöhe:</b>	min.: 470 mm max.: mit Platte 720 mm
<b>Ständerdurchgang:</b>	0 mm
<b>Einlaufhöhe:</b>	-
<b>Stößelverstellung:</b>	250mm
<b>Ziehhub:</b>	160 mm
<b>Spannnuten:</b>	28 mm
<b>Spannschrauben:</b>	M 24
<b>Ziehkissen:</b>	50 Mp
<b>Luftbolzen:</b>	Dm 40 mm
<b>Hubhöhe:</b>	400 mm
<b>Hubzahl:</b>	25 / min Dauerlauf, 15 / min Einzelhub
<b>Abfallöffnung:</b>	keine
<b>Einsatz mit Bandanlage:</b>	nein
<b>Bandbreite:</b>	-
<b>Bandstärke:</b>	-
<b>Transfervorbereitung:</b>	nein
<b>Standort:</b>	Presswerk
<b>Allgemeines:</b>	Werkzeugwechseltisch-fahrbar

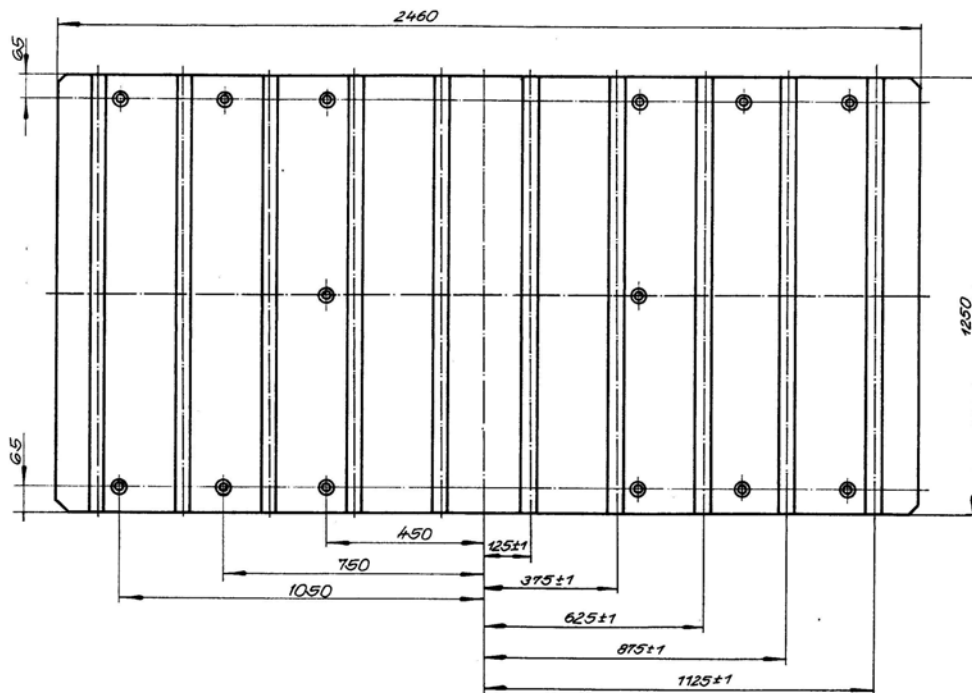
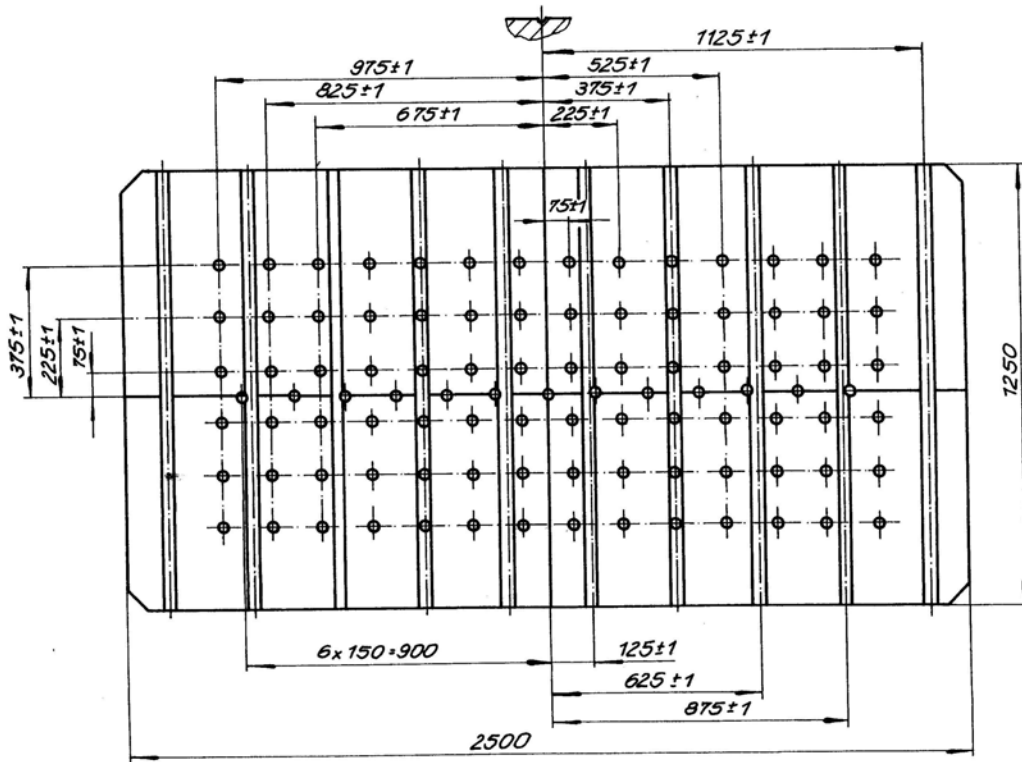


**Maschine:**

**Presse 3**

<b>Bezeichnung:</b>	Exzenterpresse
<b>Presskraft:</b>	250 Mp
<b>Tischfläche:</b>	2500x1250 mm
<b>Tischhöhe:</b>	500 mm
<b>Einbauhöhe:</b>	min.:480 mm mit Platte max.:720 mm mit Platte, 800 mm ohne Platte
<b>Ständerdurchgang:</b>	0 mm
<b>Einlaufhöhe:</b>	0 mm
<b>Stößelverstellung:</b>	250 mm
<b>Ziehhub:</b>	160 mm
<b>Spannnuten:</b>	28 mm
<b>Spannschrauben:</b>	M 24
<b>Ziehkissen:</b>	50 Mp
<b>Luftbolzen:</b>	Dm 40 mm
<b>Hubhöhe:</b>	400 mm
<b>Hubzahl:</b>	25 / min Dauerlauf, 15 / min Einzelhub
<b>Abfallöffnung:</b>	keine
<b>Einsatz mit Bandanlage:</b>	nein
<b>Bandbreite:</b>	-
<b>Bandstärke:</b>	-
<b>Transfervorbereitung:</b>	nein
<b>Standort:</b>	Presswerk
<b>Allgemeines:</b>	Werkzeugwechseltisch-fahrbar

# Aufspanfläche



# Stößelplatte

**Maschine:**

**Presse 31**

<b>Bezeichnung:</b>	Exzenterpresse
<b>Presskraft:</b>	315 Mp
<b>Tischfläche:</b>	2480 x 1500 mm
<b>Tischhöhe:</b>	600 mm
<b>Einbauhöhe:</b>	750 mm ohne Platte (2Platten a 145mm)
<b>Ständerdurchgang:</b>	600 mm
<b>Einlaufhöhe:</b>	-
<b>Stößelverstellung:</b>	400 mm
<b>Ziehhub:</b>	-
<b>Spannnuten:</b>	28 mm
<b>Spannschrauben:</b>	M 24
<b>Ziehkissen:</b>	nein
<b>Luftbolzen:</b>	-
<b>Hubhöhe:</b>	400 mm
<b>Hubzahl:</b>	18 / min
<b>Abfallöffnung:</b>	keine
<b>Einsatz mit Bandanlage:</b>	nein
<b>Bandbreite:</b>	-
<b>Bandstärke:</b>	-
<b>Transfervorbereitung:</b>	nein
<b>Standort:</b>	Presswerk

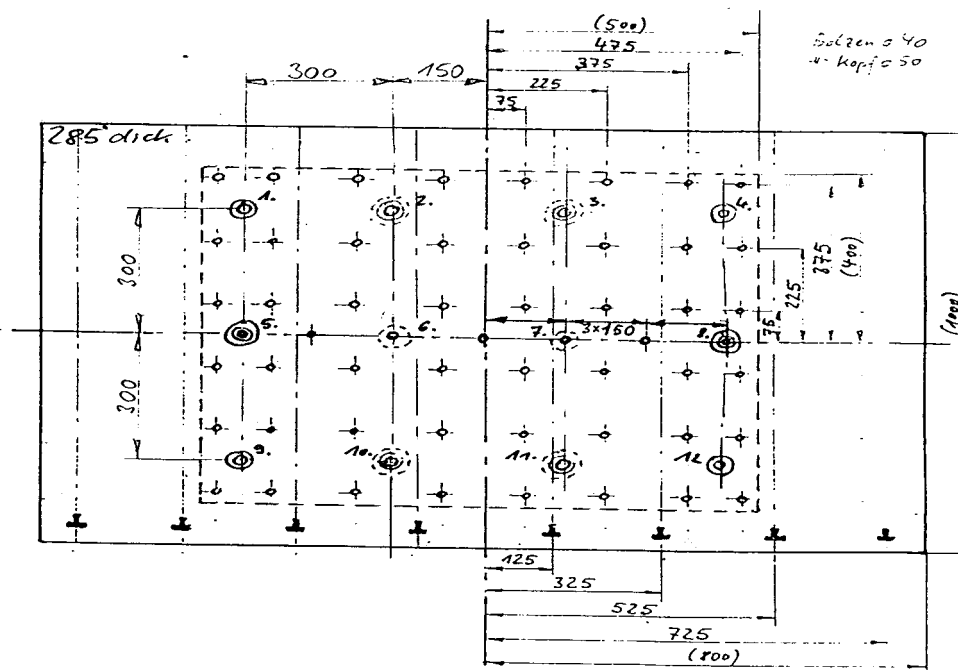
**Allgemeines:**

**Maschine:**

**Presse 6**

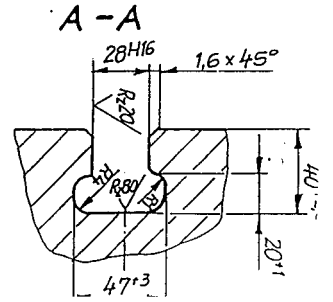
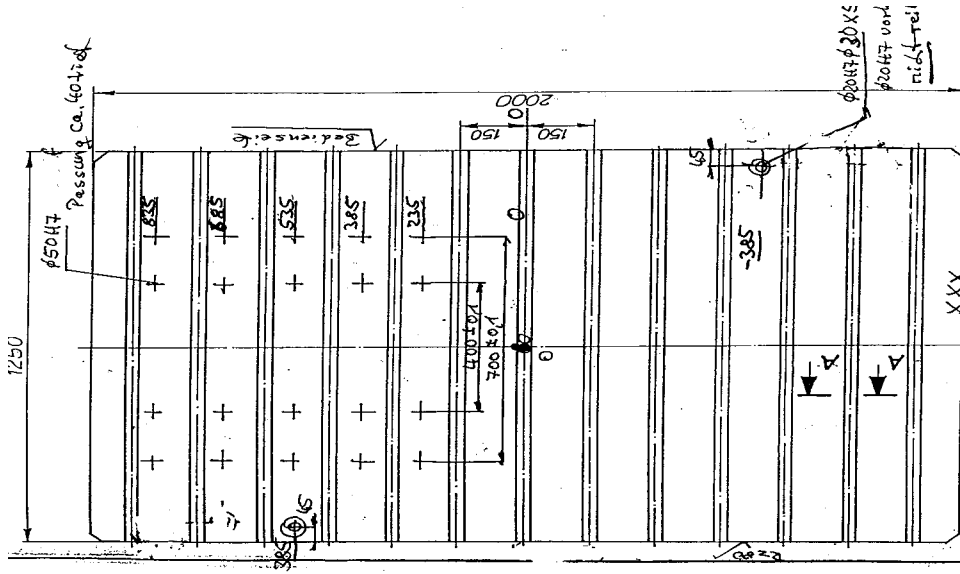
<b>Bezeichnung:</b>	Hydraulische Presse
<b>Presskraft:</b>	250 Mp
<b>Tischfläche:</b>	1600 x 1000 mm
<b>Tischhöhe:</b>	650 mm
<b>Einbauhöhe:</b>	1000 mm
<b>Ständerdurchgang:</b>	600 mm
<b>Einlaufhöhe:</b>	-
<b>Stößelverstellung:</b>	Stufenlos
<b>Ziehhub:</b>	-
<b>Spannnuten:</b>	22 mm
<b>Spannschrauben:</b>	M 20
<b>Ziehkissen:</b>	100 Mp
<b>Luftbolzen:</b>	Dm 40 mm
<b>Hubhöhe:</b>	600 mm
<b>Hubzahl:</b>	$V_{last}= 17-61$ mm/s, $V_1= 370$ mm/s, $V_2= 400$ mm/s
<b>Abfallöffnung:</b>	keine
<b>Einsatz mit Bandanlage:</b>	nein
<b>Bandbreite:</b>	-
<b>Bandstärke:</b>	-
<b>Transfervorbereitung:</b>	nein
<b>Standort:</b>	Presswerk
<b>Allgemeines:</b>	$V_1=$ Hub ohne Last, $V_2=$ Rückhub

# Aufspannfläche

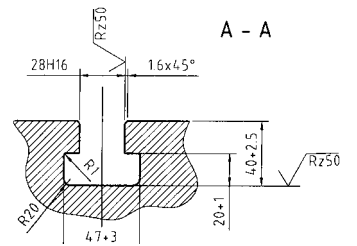
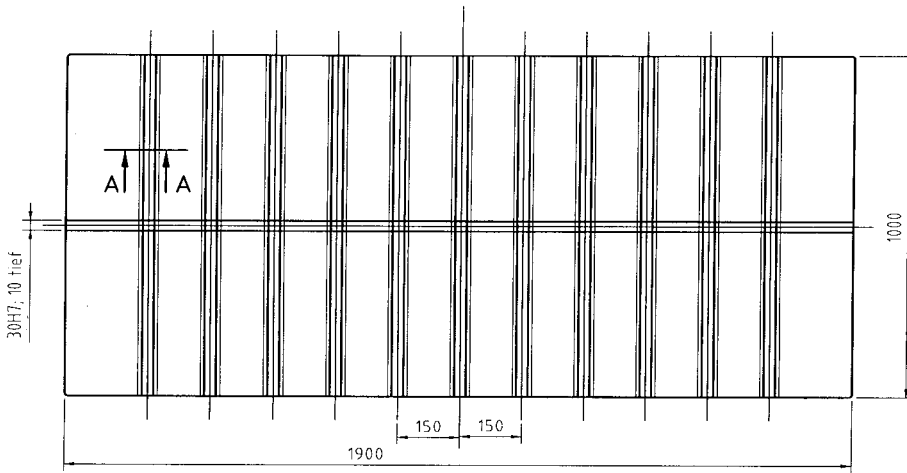


<b>Maschine:</b>	<b>Presse 7</b>
<b>Bezeichnung:</b>	Exzenterpresse
<b>Presskraft:</b>	400 Mp
<b>Tischfläche:</b>	2000 x 1250 mm
<b>Tischhöhe:</b>	730 mm
<b>Einbauhöhe:</b>	630 mm
<b>Ständerdurchgang:</b>	920 mm
<b>Einlaufhöhe:</b>	1100 mm
<b>Stößelverstellung:</b>	140 mm
<b>Ziehhub:</b>	-
<b>Spannnuten:</b>	28 mm
<b>Spannschrauben:</b>	M 24
<b>Ziehkissen:</b>	nein
<b>Luftbolzen:</b>	-
<b>Hubhöhe:</b>	250 mm
<b>Hubzahl:</b>	56 /min
<b>Abfallöffnung:</b>	keine
<b>Einsatz mit Bandanlage:</b>	ja
<b>Bandbreite:</b>	900 mm
<b>Bandstärke:</b>	2,0 mm
<b>Transfervorbereitung:</b>	nein
<b>Standort:</b>	Presswerk
<b>Allgemeines:</b>	Bandanlage Dreher, Bandbefettung Eckardt

## Aufspannfläche



## Stößelfläche



**Maschine:**

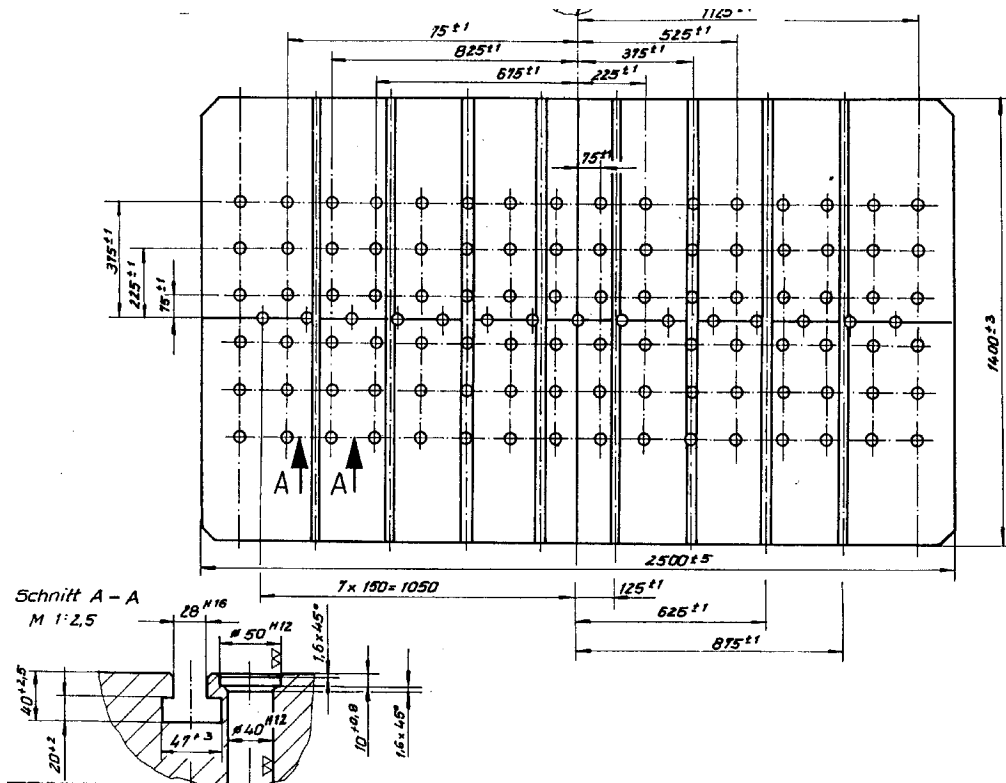
**Presse 8**

**Bezeichnung:** Exzenterpresse  
**Presskraft:** 315 Mp  
**Tischfläche:** 2460 x 1400 mm  
**Tischhöhe:** 730 mm  
**Einbauhöhe:** 750 mm ohne Platte

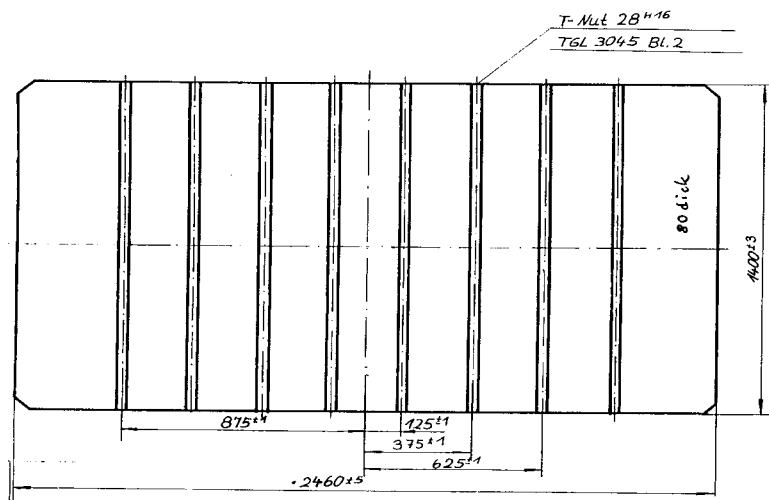
**Ständerdurchgang:** 590 mm  
**Einlaufhöhe:** -  
**Stößelverstellung:** 375 mm  
**Ziehhub:** 160 mm  
**Spannnuten:** 28 mm  
**Spannschrauben:** M 24  
**Ziehkissen:** 63 Mp  
**Luftbolzen:** Dm 40 mm  
**Hubhöhe:** 400 mm  
**Hubzahl:** 18 / min  
**Abfallöffnung:** keine  
**Einsatz mit Bandanlage:** nein  
**Bandbreite:** -  
**Bandstärke:** -  
**Transfervorbereitung:** nein  
**Standort:** Presswerk

**Allgemeines:**

## Aufspannfläche



## Stößelfläche



**Maschine:**

**Presse 9**

**Bezeichnung:** Exzenterpresse  
**Presskraft:** 400 Mp  
**Tischfläche:** 2240 x 1600 mm  
**Tischhöhe:** 1300 mm  
**Einbauhöhe:** 600 mm

**Ständerdurchgang:** 1050 mm  
**Band-Einlaufhöhe:** 250-400 mm  
**Stösselverstellung:** 200 mm  
**Ziehhub:** -  
**Spannnuten:** 28 mm  
**Spannschrauben:** M 24  
**Ziehkissen:** nein  
**Luftbolzen:** -  
**Hubhöhe:** 80- 300 mm  
**Hubzahl:** 100 / min  
**Abfallöffnung:** 400 x 1500 mm  
**Einsatz mit Bandanlage:** ja  
**Bandbreite:** 1000 mm  
**Bandstärke:** 2,0 mm  
**Transfervorbereitung:** ja  
**Standort:** Presswerk

**Allgemeines:** Bandanlage Dreher, Bandbefettung Eckhardt



**Maschine: Presse 10**

**Bezeichnung:** Exzenterpresse  
**Presskraft:** 250 Mp  
**Tischfläche:** 1600 x 1000 mm  
**Tischhöhe:** 900 mm  
**Einbauhöhe:** 560 mm

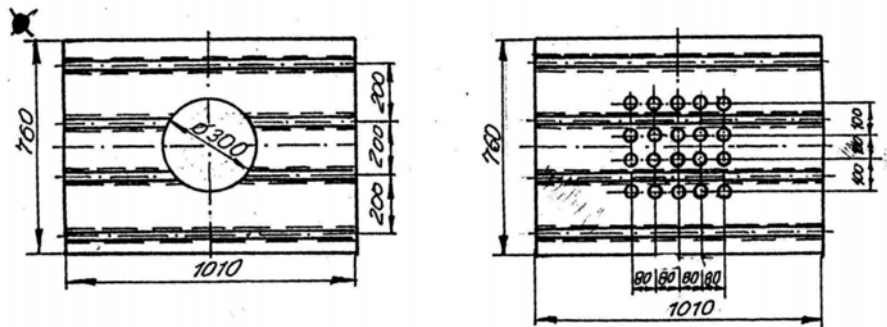
**Ständerdurchgang:** 860 mm  
**Einlaufhöhe:** 190 – 340 mm  
**Stößelverstellung:** 140 mm  
**Ziehhub:** -  
**Spannnuten:** 22 mm  
**Spannschrauben:** M 20  
**Ziehkissen:** nein  
**Luftbolzen:** -  
**Hubhöhe:** 20 – 200 mm  
**Hubzahl:** 15 – 75 / min  
**Abfallöffnung:** 250 x 1200 mm  
**Einsatz mit Bandanlage:** ja  
**Bandbreite:** 800 mm  
**Bandstärke:** 3,0 mm  
**Transfervorbereitung:** nein  
**Standort:** Presswerk

**Allgemeines:** Bandanlage Dreher, Bandbefettung Eckardt

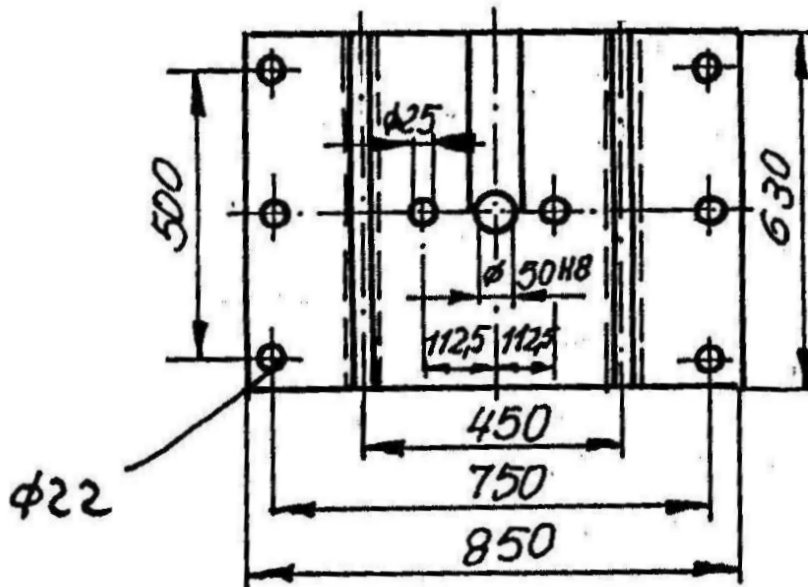


<b>Maschine:</b>	<b>Presse 11</b>
<b>Bezeichnung:</b>	Exzenterpresse
<b>Presskraft:</b>	160 Mp
<b>Tischfläche:</b>	1010 x 700 mm
<b>Tischhöhe:</b>	1215 mm
<b>Einbauhöhe:</b>	360 mm
<b>Ständerdurchgang:</b>	-
<b>Einlaufhöhe:</b>	-
<b>Stößelverstellung:</b>	100 mm
<b>Ziehhub:</b>	63 mm
<b>Spannnuten:</b>	22 mm
<b>Spannschrauben:</b>	M 20
<b>Ziehkissen:</b>	16 Mp
<b>Luftbolzen:</b>	Dm 25 mm
<b>Hubhöhe:</b>	32-140 mm
<b>Hubzahl:</b>	50 / min
<b>Abfallöffnung:</b>	Dm 300 mm
<b>Einsatz mit Bandanlage:</b>	nein
<b>Bandbreite:</b>	-
<b>Bandstärke:</b>	-
<b>Transfervorbereitung:</b>	nein
<b>Standort:</b>	Presswerk
<b>Allgemeines:</b>	Presse mit Schutzschirm

## Aufspannfläche



## Stößelfläche



**Maschine:**

**Presse 14**

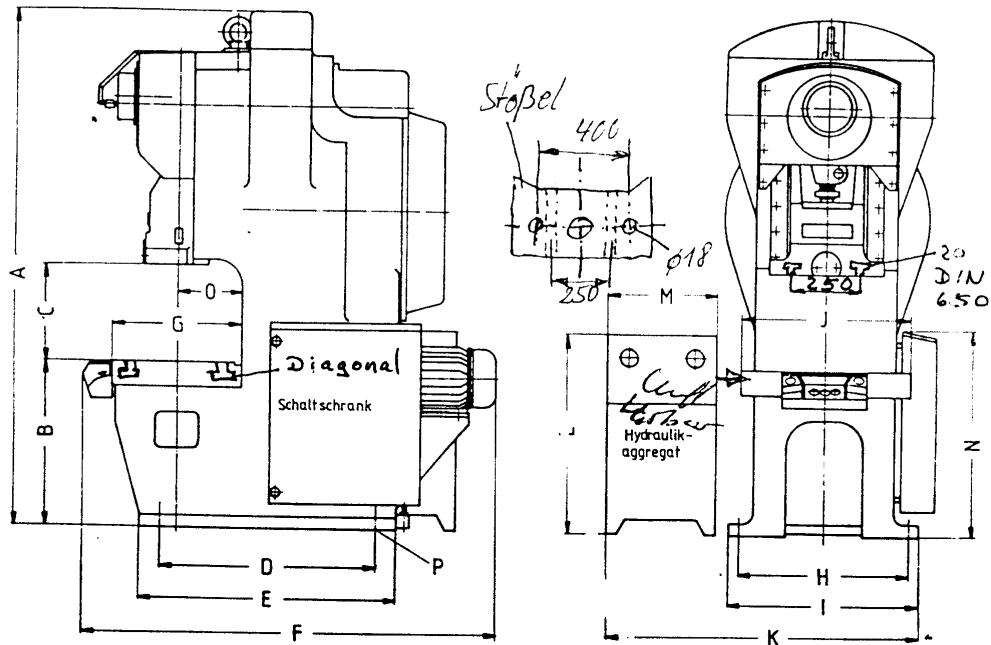
<b>Bezeichnung:</b>	Exzenterpresse
<b>Presskraft:</b>	125 Mp
<b>Tischfläche:</b>	920 x 600 mm
<b>Stößelfläche:</b>	600 x 290 mm
<b>Tischhöhe:</b>	810 mm
<b>Einbauhöhe:</b>	440 mm ohne Platte 365 mm mit Platte
<b>Ständerdurchgang:</b>	-
<b>Einlaufhöhe:</b>	-
<b>Stößelverstellung:</b>	85 mm
<b>Ziehhub:</b>	-
<b>Spannnuten:</b>	22 mm
<b>Spannschrauben:</b>	M 20
<b>Ziehkissen:</b>	nein
<b>Luftbolzen:</b>	-
<b>Hubverstellung:</b>	20 – 125 mm
<b>Hubhöhe:</b>	125 mm
<b>Hubzahl:</b>	90 / min
<b>Abfallöffnung:</b>	180 x 300 mm
<b>Einsatz mit Bandanlage:</b>	nein
<b>Bandbreite:</b>	-
<b>Bandstärke:</b>	-
<b>Transfervorbereitung:</b>	nein
<b>Standort:</b>	Presswerk

**Allgemeines:**

Durchfallloch im Tisch 300 x 180 mm

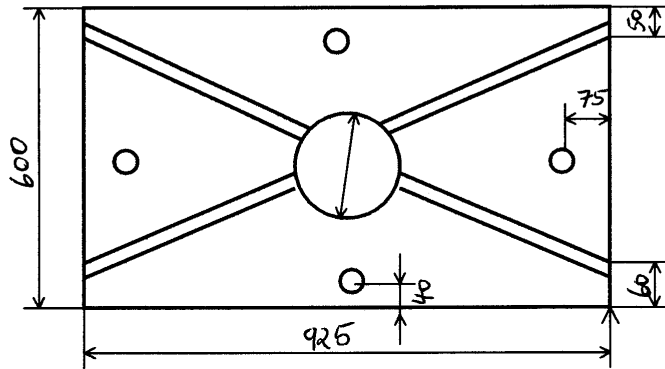
# Aufspannfläche

## Techn. Datenblatt über Einständer-Exzenterpressen Baureihe „B” — Typen: EH 25 B - ERH 150 B

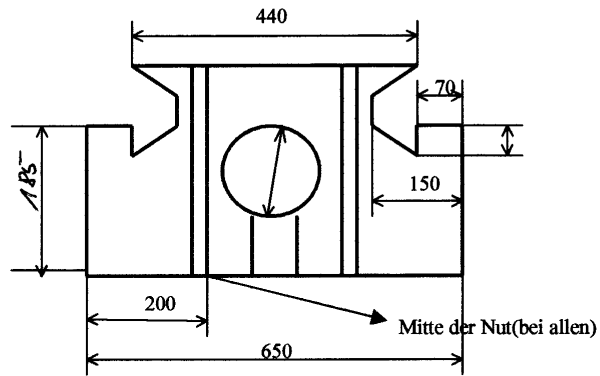


	EH 25 B	EH 35 B	ER(V)H 50 B	ER(V)H 75 B	E IH 100 B	<u>ERH 125 B</u>	ERH 150 B
A	1870	2075	2100	2170	2370	2370	2610
B	750	750	750	750	750	750	750
C	340	360	380	380	440	440	500
D	560	640	740	950	1000	1000	1250
E	660	740	860	1070	1190	1190	1450
F	1400	1650	1750	1900	2200	2200	2400
G	360	460	500	600	650	650	700
H	600	650	700	730	800	800	950
I	700	750	800	850	900	900	1060
J	560	600	700	750	920	1000	1150
K	1000	1050	1300	1350	1400	1400	1560
L	Liegt unter dem Motor im		700	700	1050	1050	1100
M	Bereich des Pressenkörpers		540	540	500	500	500
N	1000	1000	1000	1000	1000	1000	1000
O	180	230	245	300	300	325	350
P	∅ 22	∅ 22	∅ 25	∅ 25	∅ 25	∅ 25	∅ 28

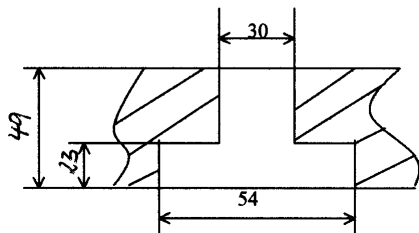
**Aufspannplatte**



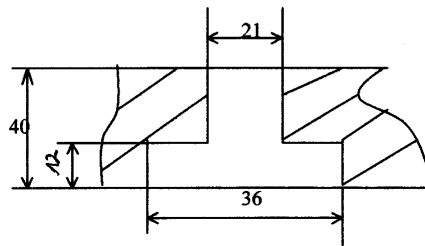
**Stößelplatte**



Nut der Aufspannplatte:

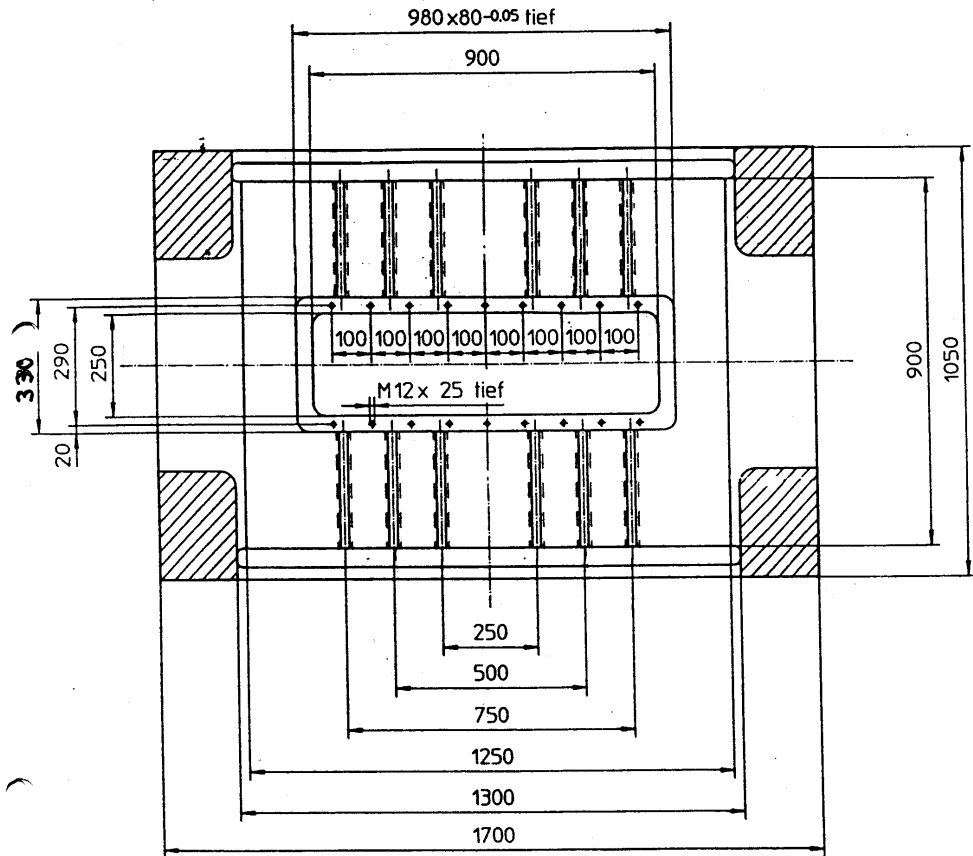


Nut der Stößelplatte:



<b>Maschine:</b>	<b>Presse 16</b>
<b>Bezeichnung:</b>	Exzenterpresse
<b>Presskraft:</b>	160 Mp
<b>Tischfläche:</b>	1250 x 900 mm
<b>Tischhöhe:</b>	1010 mm
<b>Einbauhöhe:</b>	400mm
<b>Ständerdurchgang:</b>	520 mm
<b>Einlaufhöhe:</b>	150 – 250 mm
<b>Stößelverstellung:</b>	100 mm
<b>Ziehhub:</b>	-
<b>Spannnuten:</b>	22 mm
<b>Spannschrauben:</b>	M 20
<b>Ziehkissen:</b>	nein
<b>Luftbolzen:</b>	-
<b>Hubhöhe:</b>	20 – 120 mm
<b>Hubzahl:</b>	150 / min
<b>Abfallöffnung:</b>	250 x 900 mm
<b>Einsatz mit Bandanlage:</b>	ja
<b>Bandbreite:</b>	400 mm
<b>Bandstärke:</b>	3,0 mm
<b>Transfervorbereitung:</b>	nein
<b>Standort:</b>	Presswerk
<b>Allgemeines:</b>	Bandanlage Dreher, Bandbefettung Eckardt

# Aufspannfläche



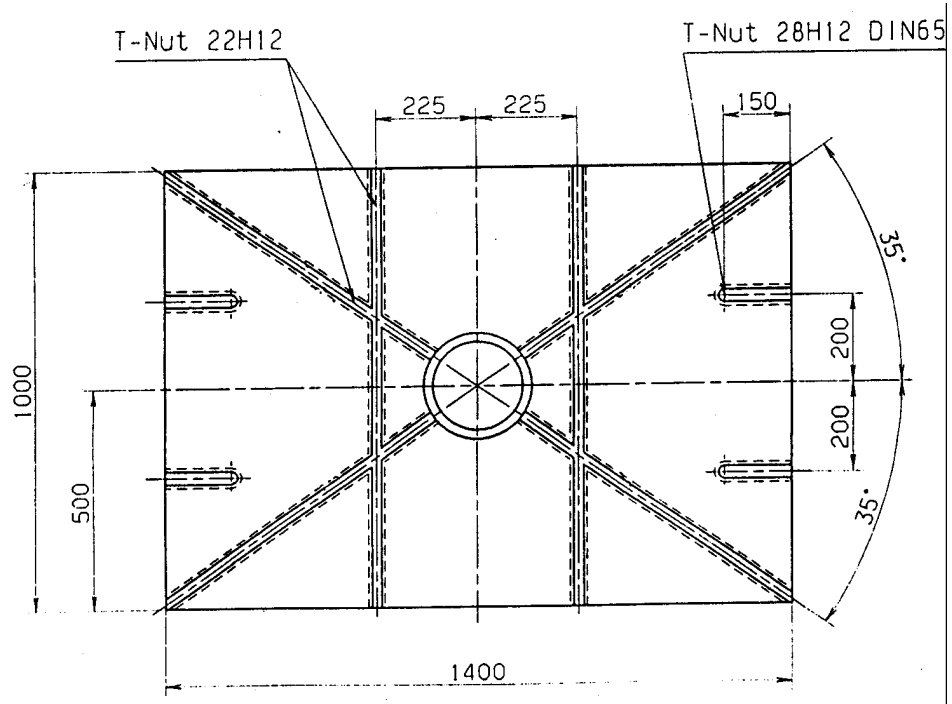
**Maschine: Presse 17**

**Bezeichnung:** Hydraulische Presse  
**Presskraft:** 100 Mp  
**Tischfläche:** 1400 x 1000 mm  
**Tischhöhe:** 990 mm  
**Einbauhöhe:** 525mm

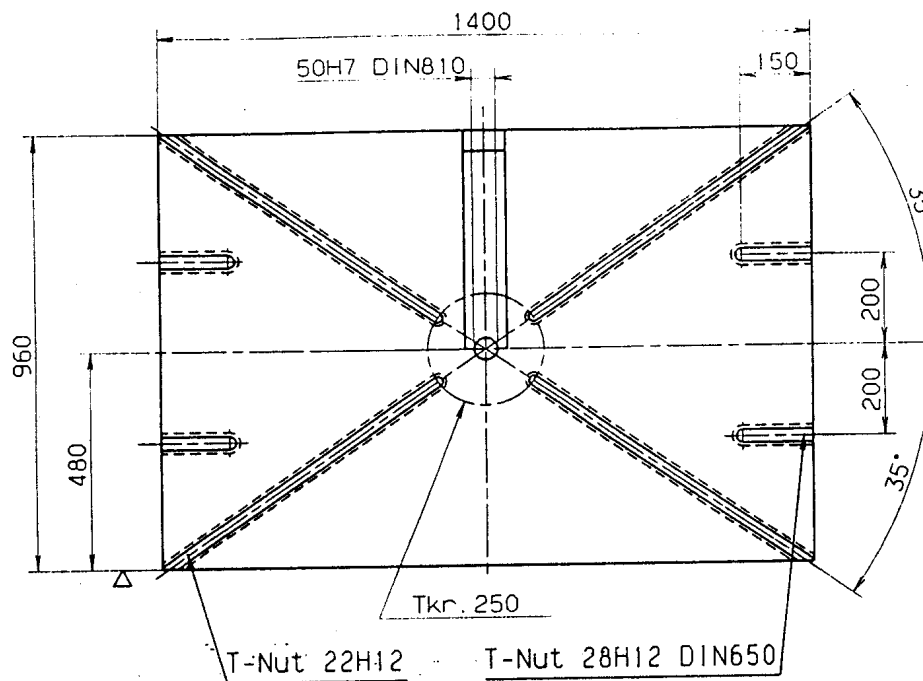
**Ständerdurchgang:** -  
**Einlaufhöhe:** -  
**Stößelverstellung:** Stufenlos  
**Ziehhub:** -  
**Spannnuten:** 22 mm  
**Spannschrauben:** M 20  
**Ziehkissen:** nein  
**Luftbolzen:** -  
**Hubhöhe:** 250 mm  
**Hubzahl:** -  
**Abfallöffnung:** Dm 200 mm  
**Einsatz mit Bandanlage:** nein  
**Bandbreite:** -  
**Bandstärke:** -  
**Transfervorbereitung:** nein  
**Standort:** Presswerk

**Allgemeines:**

## Aufspannplatte



## Stößelplatte



<b>Maschine:</b>	<b>Presse 30</b>
<b>Bezeichnung:</b>	Exzenterpresse / Transferpresse
<b>Presskraft:</b>	630 Mp
<b>Tischfläche:</b>	3900 x 2000 mm
<b>Tischhöhe:</b>	820 mm
<b>Einbauhöhe:</b>	1000 mm (abzüglich 125mm bzw.250mm Tischplatte)
<b>Ständerdurchgang:</b>	1280 mm
<b>Band-Einlaufhöhe:</b>	470-480 mm (bei 125mm Tischplatte)
<b>Stößelverstellung:</b>	150 mm
<b>Ziehhub:</b>	-
<b>Spannnuten:</b>	28 mm / 300 mm
<b>Spannschrauben:</b>	hyd. Spanner an Stößel / M 24
<b>Ziehkissen:</b>	4x (500 / 500 / 100 / 100 kN)
<b>Luftbolzen:</b>	Dm 40mm
<b>Hubhöhe:</b>	325 mm (fest)
<b>Hubzahl:</b>	10-30 Hub/min
<b>Abfallöffnung:</b>	keine (seitlich im Pressenraum)
<b>Einsatz mit Bandanlage:</b>	ja
<b>Bandbreite:</b>	1250 mm
<b>Bandstärke:</b>	0,5 – 3,0 mm
<b>Transfer:</b>	ja
<b>Standort:</b>	Presswerk
<b>Allgemeines:</b>	<ul style="list-style-type: none"><li>- Bandanlage Lorenz,</li><li>- Bandbefettung</li><li>- Transfer bis 50mm Hub &amp; 100 – 250mm Schließweg</li><li>- Transferschritt 300-1000mm</li><li>- Platinen quer zur Transportrichtung max. 1100mm</li><li>- Bandschere</li><li>- 2 Werkzeugwechselwagen (Wechseltische)</li></ul>

**Maschine:**

**Presse 32**

**Bezeichnung:** Hydraulische Presse

**Presskraft:** 200 Mp

**Tischfläche:** 1500 x 1100 mm

**Tischhöhe:** 750 mm

**Einbauhöhe:** -

**Ständerdurchgang:** -

**Einlaufhöhe:** -

**Stößelverstellung:** Stufenlos

**Ziehhub:** 100 mm

**Spannnuten:** 28 mm

**Spannschrauben:** M 24

**Ziehkissen:** 40 Mp

**Luftbolzen:** Dm 40mm

**Hubhöhe:** frei

**Hubzahl:**  $V_{last} = 17-61$  mm/s,  $V_1 = 370$  mm/s,  $V_2 = 400$  mm/s (Angaben DE)

**Abfallöffnung:** keine

**Einsatz mit Bandanlage:** nein

**Bandbreite:** -

**Bandstärke:** -

**Transfervorbereitung:** nein

**Standort:** Presswerk

**Allgemeines:**  $V_1 =$  Hub ohne Last,  $V_2 =$  Rückhub