

Maschine: Presse 1

Bezeichnung: Servopresse
Typ/Hersteller: Schuler
Baujahr: 2015
Presskraft: 250 Mp
Tischfläche: 2000x1100 mm
Einbauhöhe: 550 mm

Ständerdurchgang: 650 mm
Einlaufhöhe: 250+/- 100 mm
Spannnuten: 28 mm
Spannschrauben: M 24 (Hydraulikspannsystem)
Hubzahl: max 160/min
Abfallöffnung: 2x 250x750 mm
Einsatz mit Bandanlage: ja
Bandbreite: 800 mm
Bandstärke: 0,6 – 3,0 mm
Standort: Presswerk

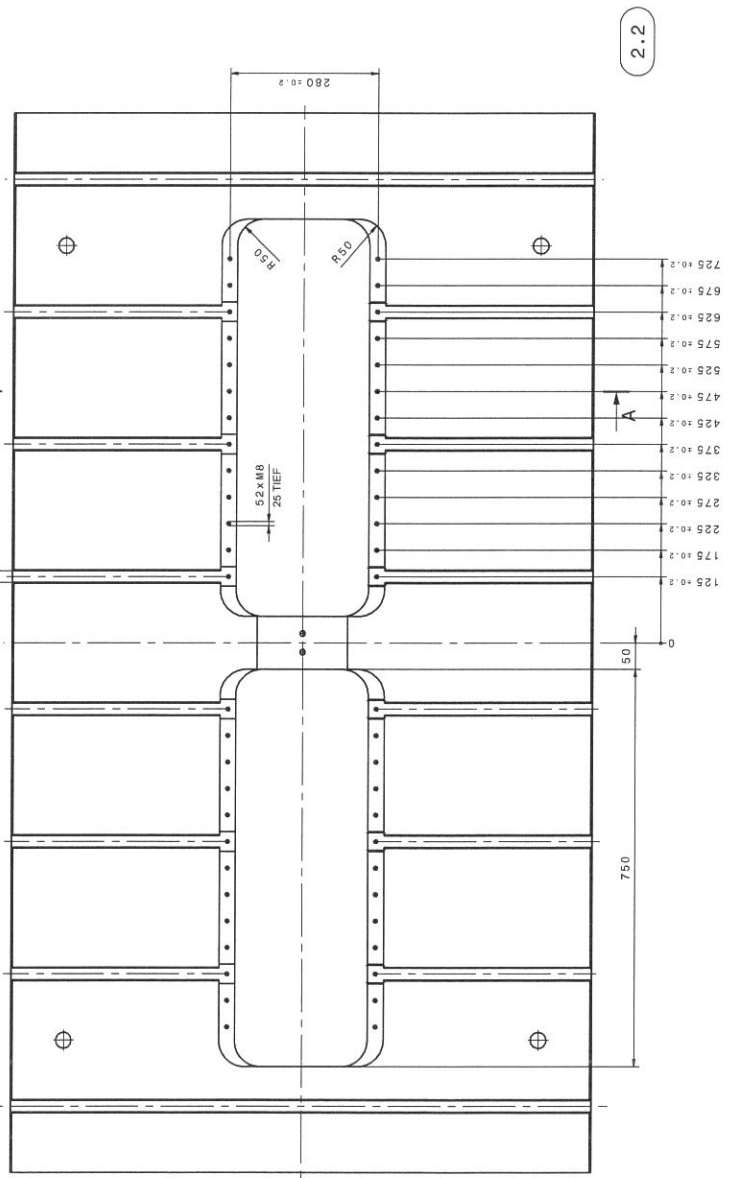
Allgemeines: Bandanlage Dreher, Bandbefettung Eckardt

1.1

2.1

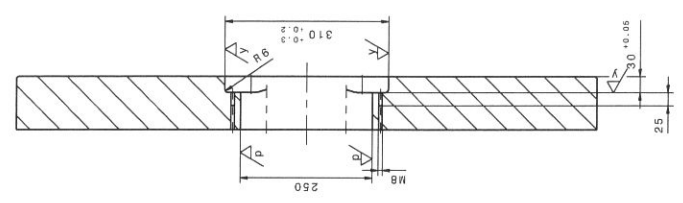
(22)

1.2



DURCHLAUFRICHTUNG

SCHNITT A-A



GENERAL TOLERANCES		LENGTHS		ANGULAR DIMENSIONS		FORM	
AS PER DIN ISO 2768-MK	ADDITIONAL TO DIN ISO 2768-MK	FOR TOLERANCE CLASSIFICATION	FOR TOLERANCE CLASSIFICATION	FOR TOLERANCE CLASSIFICATION	FOR TOLERANCE CLASSIFICATION	FOR TOLERANCE CLASSIFICATION	FOR TOLERANCE CLASSIFICATION
12	12	12	12	12	12	12	12
15	15	15	15	15	15	15	15
18	18	18	18	18	18	18	18
21	21	21	21	21	21	21	21
24	24	24	24	24	24	24	24
27	27	27	27	27	27	27	27
30	30	30	30	30	30	30	30
36	36	36	36	36	36	36	36
42	42	42	42	42	42	42	42
48	48	48	48	48	48	48	48
54	54	54	54	54	54	54	54
60	60	60	60	60	60	60	60
66	66	66	66	66	66	66	66
72	72	72	72	72	72	72	72
78	78	78	78	78	78	78	78
84	84	84	84	84	84	84	84
90	90	90	90	90	90	90	90
96	96	96	96	96	96	96	96
102	102	102	102	102	102	102	102
108	108	108	108	108	108	108	108
114	114	114	114	114	114	114	114
120	120	120	120	120	120	120	120
126	126	126	126	126	126	126	126
132	132	132	132	132	132	132	132
138	138	138	138	138	138	138	138
144	144	144	144	144	144	144	144
150	150	150	150	150	150	150	150
156	156	156	156	156	156	156	156
162	162	162	162	162	162	162	162
168	168	168	168	168	168	168	168
174	174	174	174	174	174	174	174
180	180	180	180	180	180	180	180
186	186	186	186	186	186	186	186
192	192	192	192	192	192	192	192
198	198	198	198	198	198	198	198
204	204	204	204	204	204	204	204
210	210	210	210	210	210	210	210
216	216	216	216	216	216	216	216
222	222	222	222	222	222	222	222
228	228	228	228	228	228	228	228
234	234	234	234	234	234	234	234
240	240	240	240	240	240	240	240
246	246	246	246	246	246	246	246
252	252	252	252	252	252	252	252
258	258	258	258	258	258	258	258
264	264	264	264	264	264	264	264
270	270	270	270	270	270	270	270
276	276	276	276	276	276	276	276
282	282	282	282	282	282	282	282
288	288	288	288	288	288	288	288
294	294	294	294	294	294	294	294
300	300	300	300	300	300	300	300
306	306	306	306	306	306	306	306
312	312	312	312	312	312	312	312
318	318	318	318	318	318	318	318
324	324	324	324	324	324	324	324
330	330	330	330	330	330	330	330
336	336	336	336	336	336	336	336
342	342	342	342	342	342	342	342
348	348	348	348	348	348	348	348
354	354	354	354	354	354	354	354
360	360	360	360	360	360	360	360
366	366	366	366	366	366	366	366
372	372	372	372	372	372	372	372
378	378	378	378	378	378	378	378
384	384	384	384	384	384	384	384
390	390	390	390	390	390	390	390
396	396	396	396	396	396	396	396
402	402	402	402	402	402	402	402
408	408	408	408	408	408	408	408
414	414	414	414	414	414	414	414
420	420	420	420	420	420	420	420
426	426	426	426	426	426	426	426
432	432	432	432	432	432	432	432
438	438	438	438	438	438	438	438
444	444	444	444	444	444	444	444
450	450	450	450	450	450	450	450
456	456	456	456	456	456	456	456
462	462	462	462	462	462	462	462
468	468	468	468	468	468	468	468
474	474	474	474	474	474	474	474
480	480	480	480	480	480	480	480
486	486	486	486	486	486	486	486
492	492	492	492	492	492	492	492
498	498	498	498	498	498	498	498
504	504	504	504	504	504	504	504
510	510	510	510	510	510	510	510
516	516	516	516	516	516	516	516
522	522	522	522	522	522	522	522
528	528	528	528	528	528	528	528
534	534	534	534	534	534	534	534
540	540	540	540	540	540	540	540
546	546	546	546	546	546	546	546
552	552	552	552	552	552	552	552
558	558	558	558	558	558	558	558
564	564	564	564	564	564	564	564
570	570	570	570	570	570	570	570
576	576	576	576	576	576	576	576
582	582	582	582	582	582	582	582
588	588	588	588	588	588	588	588
594	594	594	594	594	594	594	594
600	600	600	600	600	600	600	600
606	606	606	606	606	606	606	606
612	612	612	612	612	612	612	612
618	618	618	618	618	618	618	618
624	624	624	624	624	624	624	624
630	630	630	630	630	630	630	630
636	636	636	636	636	636	636	636
642	642	642	642	642	642	642	642
648	648	648	648	648	648	648	648
654	654	654	654	654	654	654	654
660	660	660	660	660	660	660	660
666	666	666	666	666	666	666	666
672	672	672	672	672	672	672	672
678	678	678	678	678	678	678	678
684	684	684	684	684	684	684	684
690	690	690	690	690	690	690	690
696	696	696	696	696	696	696	696
702	702	702	702	702	702	702	702
708	708	708	708	708	708	708	708
714	714	714	714	714	714	714	714
720	720	720	720	720	720	720	720
726	726	726	726	726	726	726	726
732	732	732	732	732	732	732	732
738	738	738	738	738	738	738	738
744	744	744	744	744	744	744	744
750	750	750	750	750	750	750	750

STAND: 19-10-2015
 NUR ZUR
 INFORMATION