

Maschine

Bezeichnung:	Presse 800.1
Art:	Servo – Transferpresse
Baujahr:	2014
Hersteller:	Helmerding
Presskraft:	800 Mp
Hubhöhe min.:	180 mm
Hubhöhe max.:	400 mm
Hubzahl max.:	50 1/min
Einbauhöhe:	1.000 mm
Ständerdurchgang:	2.400 mm
Stößelverstellung:	300 mm

Tisch

Länge:	5.000 mm
Breite:	2.000 mm
Höhe:	600 mm
Abfallöffnung:	1.500 x 500 (2x)
Spannnuten:	28 T-Nut DIN 650
Spannnutenversatz:	125 mm
Spannnutenabstand:	250 mm
Spannschrauben:	hyd. Spanner
Wechselsystem:	Werkzeugwechselwagen
Werkzeugmasse max.:	40 t

Bandanlage

Hersteller:	Helmerding
Bandbreite:	1.900 mm
Band-Einlaufhöhe:	500 mm über Tisch
Bandstärke min.:	0,5 mm
Bandstärke max.:	5,0 mm

Befettung

System:	beidseitige Sprühbefettung
---------	----------------------------

Allgemein

Standort:	Presswerk Stendal
-----------	-------------------

Maschine:

Presse 30

Bezeichnung: Exzenterpresse / Transferpresse
Presskraft: 630 Mp
Tischfläche: 3900 x 2000 mm
Tischhöhe: 820 mm
Einbauhöhe: 1000 mm (abzüglich 125mm bzw.250mm
Tischplatte)

Ständerdurchgang: 1280 mm
Band-Einlaufhöhe: 470-480 mm (bei 125mm Tischplatte)
Stößelverstellung: 150 mm
Ziehhub: -
Spannnuten: 28 mm / 300 mm
Spannschrauben: hyd. Spanner an Stößel / M 24
Ziehkissen: 4x (500 / 500 / 100 / 100 kN)
Luftbolzen: Dm 40mm
Hubhöhe: 325 mm (fest)
Hubzahl: 10-30 Hub/min
Abfallöffnung: keine (seitlich im Pressenraum)
Einsatz mit Bandanlage: ja
Bandbreite: 1250 mm
Bandstärke: 0,5 – 3,0 mm
Transfer: ja
Standort: Presswerk

Allgemeines:

- Bandanlage Lorenz,
- Bandbefettung
- Transfer bis 50mm Hub & 100-250mm Schließweg
- Transferschritt 300-1000mm
- Platinen quer zur Transportrichtung max. 1100mm
- Bandschere
- 2 Werkzeugwechselwagen (Wechseltische)

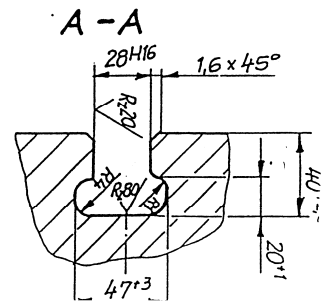
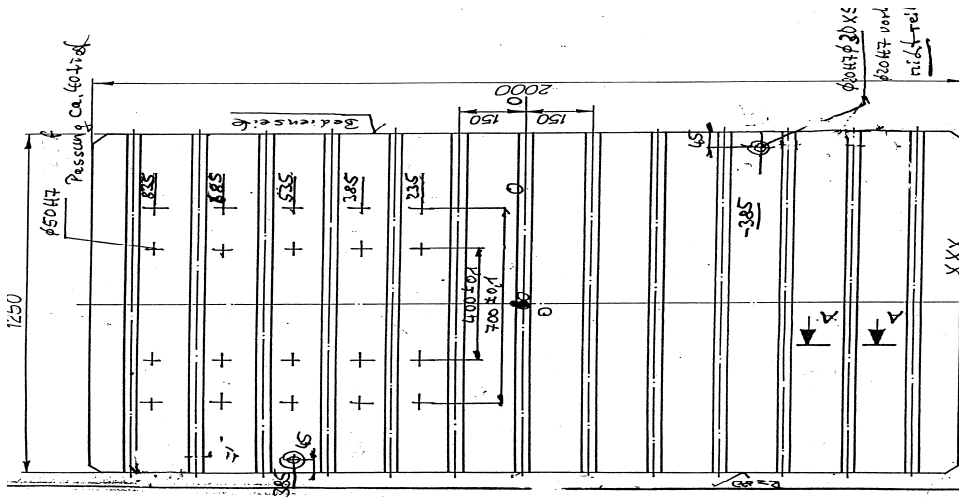
Maschine: Presse 7

Bezeichnung: Exzenterpresse
Presskraft: 400 Mp
Tischfläche: 2000 x 1250 mm
Tischhöhe: 730 mm
Einbauhöhe: 630 mm

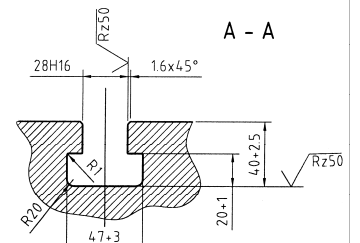
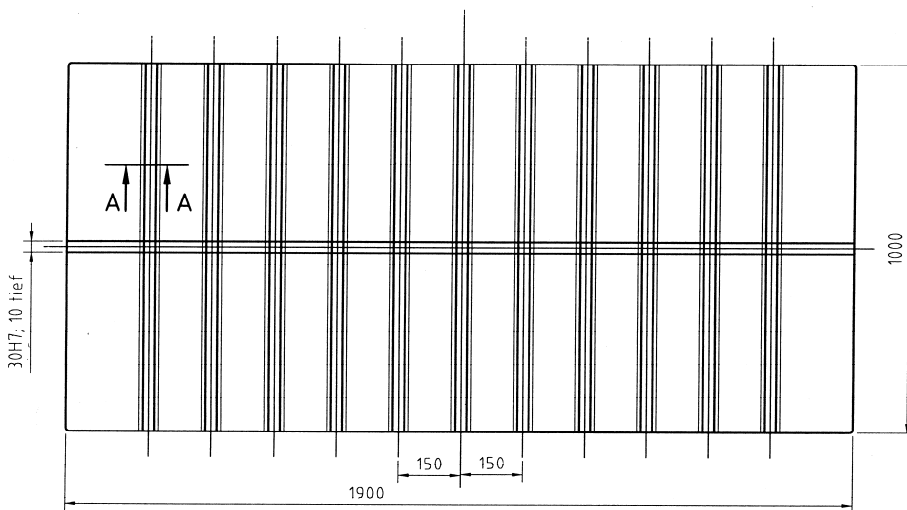
Ständerdurchgang: 920 mm
Einlaufhöhe: 1100 mm
Stößelverstellung: 140 mm
Ziehhub: -
Spannnuten: 28 mm
Spannschrauben: M 24
Ziehkissen: nein
Luftbolzen: -
Hubhöhe: 250 mm
Hubzahl: 56 /min
Abfallöffnung: keine
Einsatz mit Bandanlage: ja
Bandbreite: 900 mm
Bandstärke: 2,0 mm
Transfervorbereitung: nein
Standort: Presswerk

Allgemeines: Bandanlage Dreher, Bandbefettung Eckardt

Aufspannfläche



Stößelfläche



Maschine:

Presse 9

Bezeichnung: Exzenterpresse
Presskraft: 400 Mp
Tischfläche: 2240 x 1600 mm
Tischhöhe: 1300 mm
Einbauhöhe: 600 mm

Ständerdurchgang: 1050 mm
Band-Einlaufhöhe: 250-400 mm
Stößelverstellung: 200 mm
Ziehhub: -
Spannnuten: 28 mm
Spannschrauben: M 24
Ziehkissen: nein
Luftbolzen: -
Hubhöhe: 80- 300 mm
Hubzahl: 100 / min
Abfallöffnung: 400 x 1500 mm
Einsatz mit Bandanlage: ja
Bandbreite: 1000 mm
Bandstärke: 2,0 mm
Transfervorbereitung: ja
Standort: Presswerk

Allgemeines: Bandanlage Dreher, Bandbefettung Eckhardt

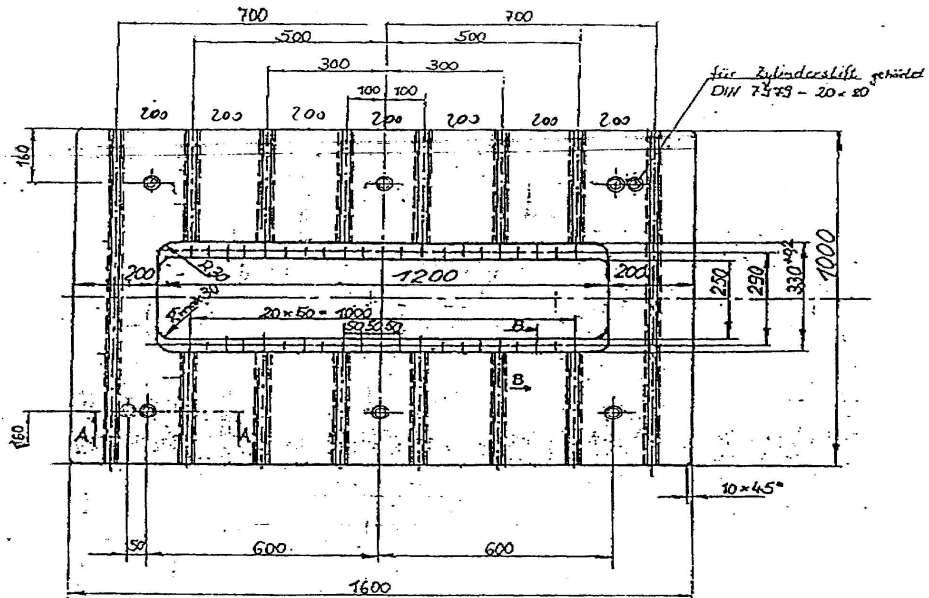
Maschine: Presse 10

Bezeichnung: Exzenterpresse
Presskraft: 250 Mp
Tischfläche: 1600 x 1000 mm
Tischhöhe: 900 mm
Einbauhöhe: 560 mm

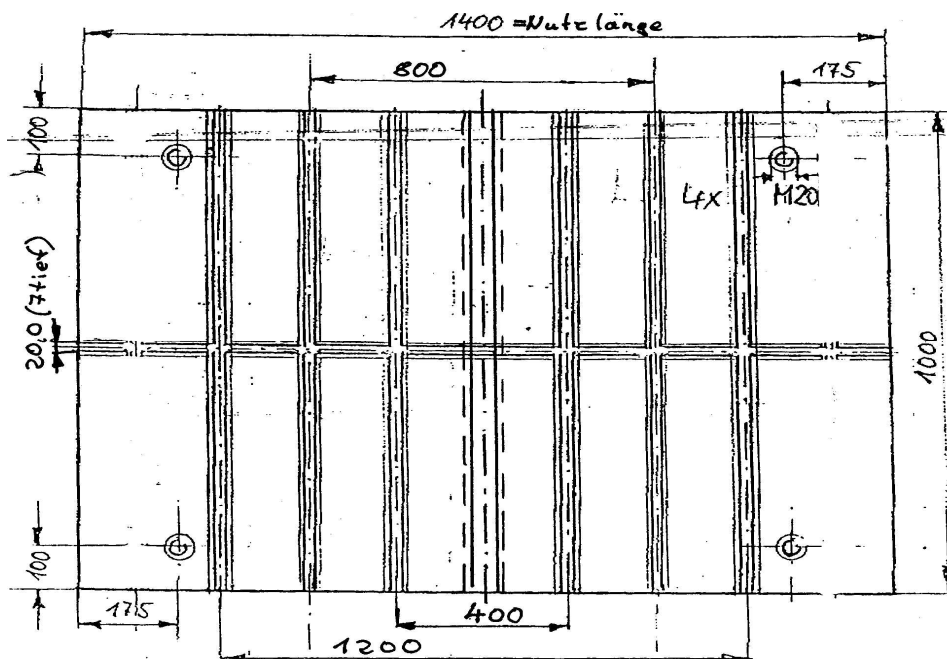
Ständerdurchgang: 860 mm
Einlaufhöhe: 190 – 340 mm
Stößelverstellung: 140 mm
Ziehhub: -
Spannnuten: 22 mm
Spannschrauben: M 20
Ziehkissen: nein
Luftbolzen: -
Hubhöhe: 20 – 200 mm
Hubzahl: 15 – 75 / min
Abfallöffnung: 250 x 1200 mm
Einsatz mit Bandanlage: ja
Bandbreite: 800 mm
Bandstärke: 3,0 mm
Transfervorbereitung: nein
Standort: Presswerk

Allgemeines: Bandanlage Dreher, Bandbefettung Eckardt

Aufspannfläche

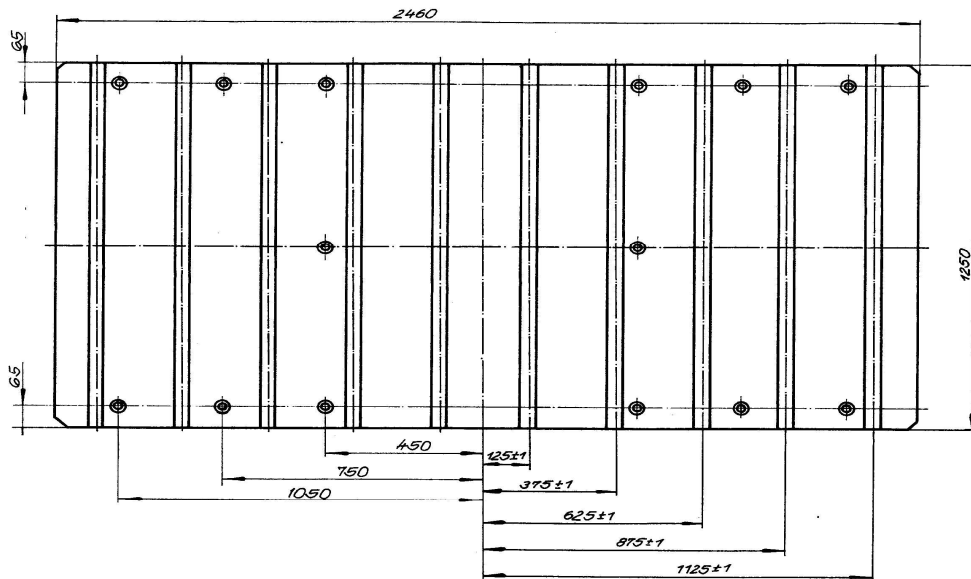
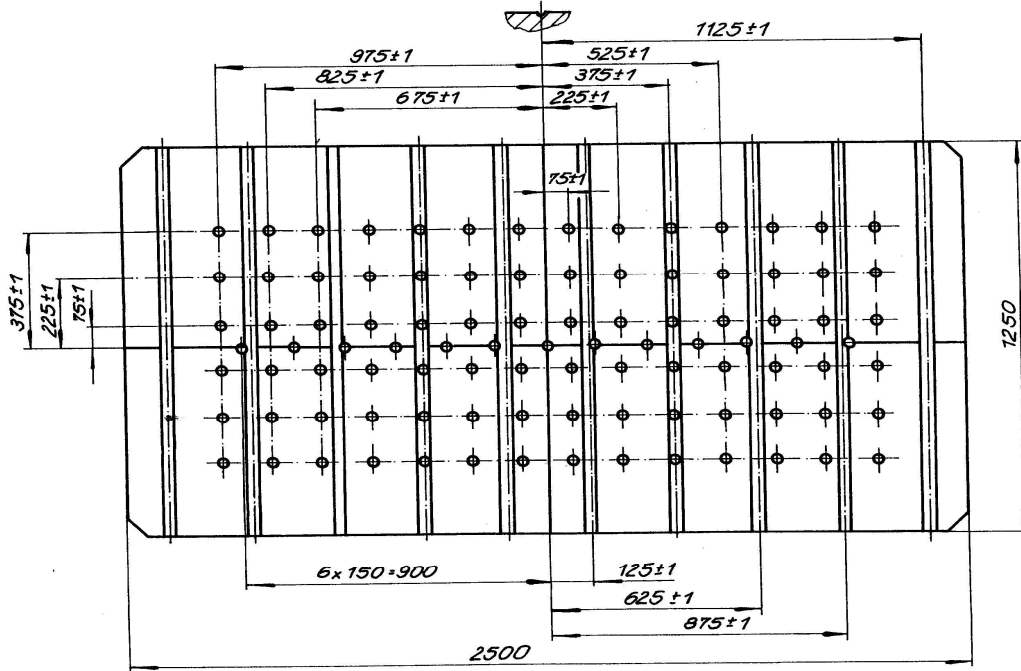


Stößelplatte



Maschine:	Presse 2
Bezeichnung:	Exzenterpresse
Presskraft:	250 MP
Tischfläche:	2500x1250 mm
Tischhöhe:	590 mm
Einbauhöhe:	min.: 470 mm max.: mit Platte 720 mm
Ständerdurchgang:	0 mm
Einlaufhöhe:	-
Stößelverstellung:	250mm
Ziehhub:	160 mm
Spannnuten:	28 mm
Spannschrauben:	M 24
Ziehkissen:	50 Mp
Luftbolzen:	Dm 40 mm
Hubhöhe:	400 mm
Hubzahl:	25 / min Dauerlauf, 15 / min Einzelhub
Abfallöffnung:	keine
Einsatz mit Bandanlage:	nein
Bandbreite:	-
Bandstärke:	-
Transfervorbereitung:	nein
Standort:	Presswerk
Allgemeines:	Werkzeugwechseltisch-fahrbar

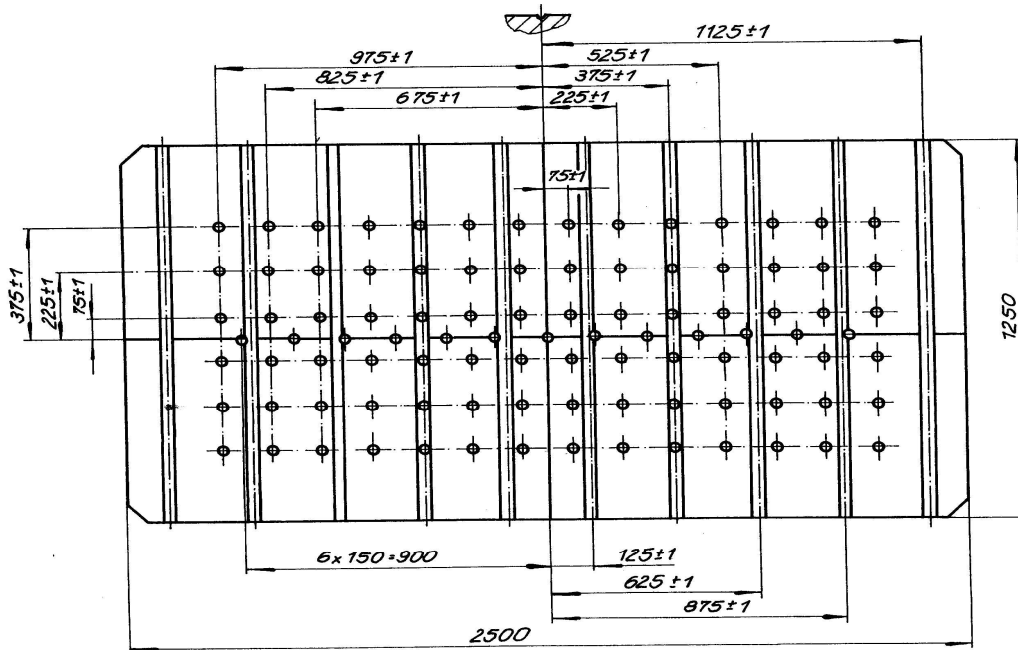
Aufspannfläche



Stößelplatte

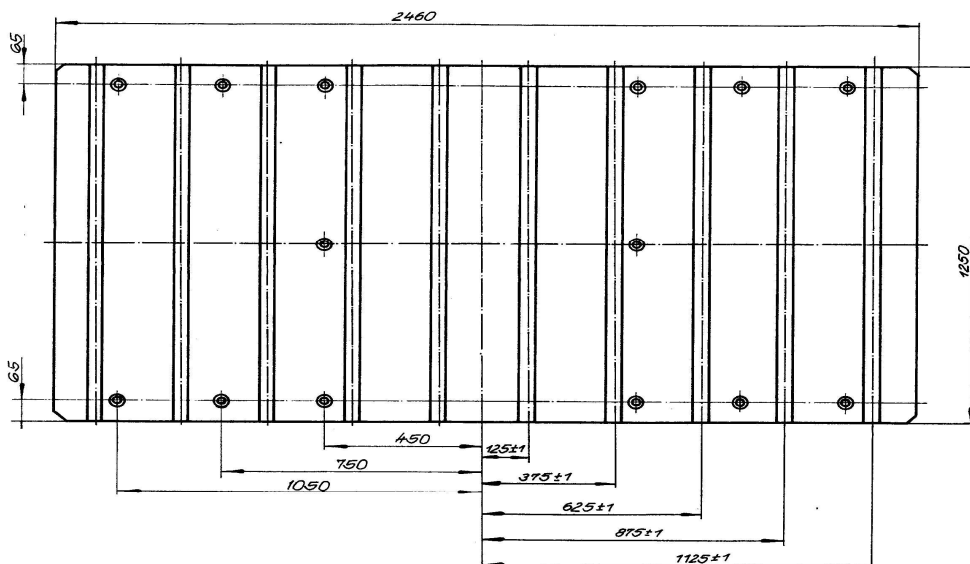
Maschine:	Presse 3
Bezeichnung:	Exzenterpresse
Presskraft:	250 Mp
Tischfläche:	2500x1250 mm
Tischhöhe:	500 mm
Einbauhöhe:	min.:480 mm mit Platte max.:720 mm mit Platte, 800 mm ohne Platte
Ständerdurchgang:	0 mm
Einlaufhöhe:	0 mm
Stößelverstellung:	250 mm
Ziehhub:	160 mm
Spannnuten:	28 mm
Spannschrauben:	M 24
Ziehkissen:	50 Mp
Luftbolzen:	Dm 40 mm
Hubhöhe:	400 mm
Hubzahl:	25 / min Dauerlauf, 15 / min Einzelhub
Abfallöffnung:	keine
Einsatz mit Bandanlage:	nein
Bandbreite:	-
Bandstärke:	-
Transfervorbereitung:	nein
Standort:	Presswerk
Allgemeines:	Werkzeugwechseltisch-fahrbar

Aufspannfläche



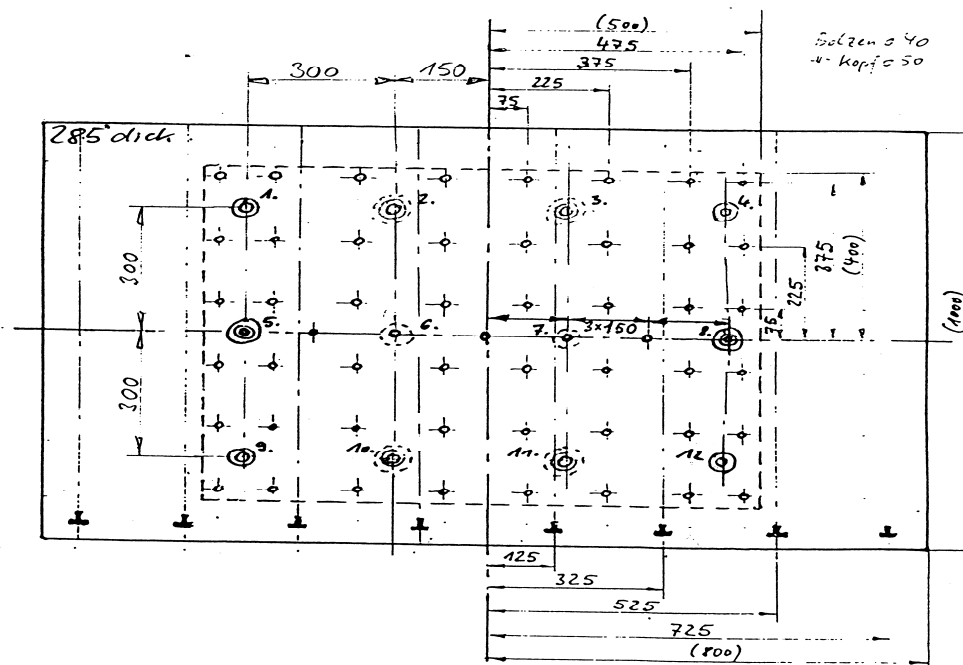
Stößelplatte

Maschine:	Presse 31
Bezeichnung:	Exzenterpresse
Presskraft:	315 MP
Tischfläche:	2480x1500 mm
Tischhöhe:	600 mm
Einbauhöhe:	750 mm ohne Platte (2 Platten a 145mm)
Ständerdurchgang:	600 mm
Einlaufhöhe:	-
Stößelverstellung:	400mm
Ziehhub:	-
Spannnuten:	28 mm
Spannschrauben:	M 24
Ziehkissen:	nein
Luftbolzen:	-
Hubhöhe:	400 mm
Hubzahl:	18 / min
Abfallöffnung:	keine
Einsatz mit Bandanlage:	nein
Bandbreite:	-
Bandstärke:	-
Transfervorbereitung:	nein
Standort:	Presswerk



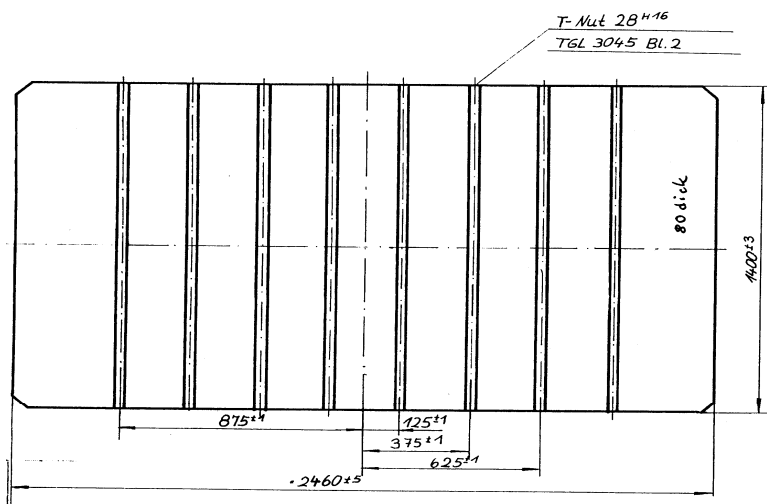
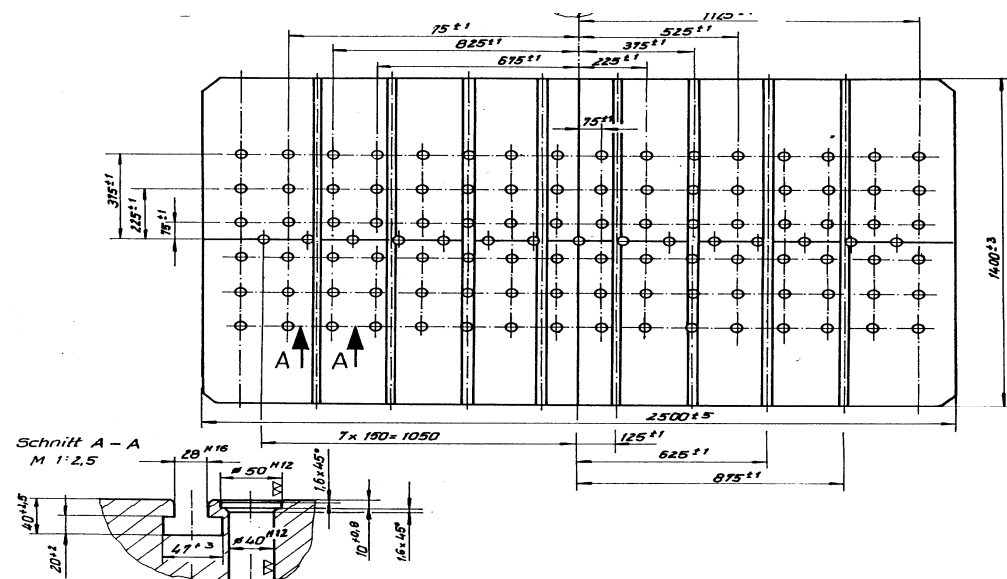
Maschine:	Presse 6
Bezeichnung:	Hydraulische Presse
Presskraft:	250 Mp
Tischfläche:	1600 x 1000 mm
Tischhöhe:	650 mm
Einbauhöhe:	1000 mm
Ständerdurchgang:	600 mm
Einlaufhöhe:	-
Stößelverstellung:	Stufenlos
Ziehhub:	-
Spannnuten:	22 mm
Spannschrauben:	M 20
Ziehkissen:	100 Mp
Luftbolzen:	Dm 40 mm
Hubhöhe:	600 mm
Hubzahl:	$V_{last} = 17-61 \text{ mm/s}$, $V_1 = 370 \text{ mm/s}$, $V_2 = 400 \text{ mm/s}$
Abfallöffnung:	keine
Einsatz mit Bandanlage:	nein
Bandbreite:	-
Bandstärke:	-
Transfervorbereitung:	nein
Standort:	Presswerk
Allgemeines:	$V_1 = \text{Hub ohne Last}$, $V_2 = \text{Rückhub}$

Aufspannfläche



Maschine:	Presse 8
Bezeichnung:	Exzenterpresse
Presskraft:	315 Mp
Tischfläche:	2460 x 1400 mm
Tischhöhe:	730 mm
Einbauhöhe:	750 mm ohne Platte
Ständerdurchgang:	590 mm
Einlaufhöhe:	-
Stößelverstellung:	375 mm
Ziehhub:	160 mm
Spannnuten:	28 mm
Spannschrauben:	M 24
Ziehkissen:	63 Mp
Luftbolzen:	Dm 40 mm
Hubhöhe:	400 mm
Hubzahl:	18 / min
Abfallöffnung:	keine
Einsatz mit Bandanlage:	nein
Bandbreite:	-
Bandstärke:	-
Transfervorbereitung:	nein
Standort:	Presswerk

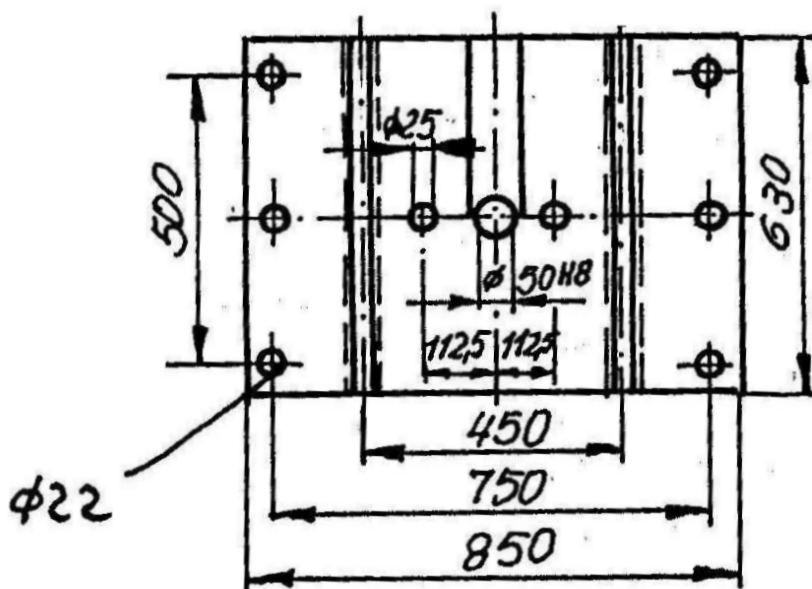
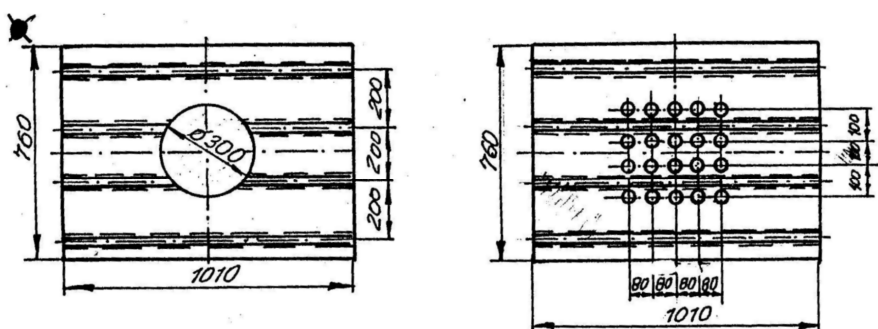
Aufspannfläche



Stößelfläche

Maschine:	Presse 11
Bezeichnung:	Exzenterpresse
Presskraft:	160 Mp
Tischfläche:	1010 x 700 mm
Tischhöhe:	1215 mm
Einbauhöhe:	360 mm
Ständerdurchgang:	-
Einlaufhöhe:	-
Stößelverstellung:	100 mm
Ziehhub:	63 mm
Spannnuten:	22 mm
Spannschrauben:	M 20
Ziehkissen:	16 Mp
Luftbolzen:	Dm 25 mm
Hubhöhe:	32-140 mm
Hubzahl:	50 / min
Abfallöffnung:	Dm 300 mm
Einsatz mit Bandanlage:	nein
Bandbreite:	-
Bandstärke:	-
Transfervorbereitung:	nein
Standort:	Presswerk
Allgemeines:	Presse mit Schutzschirm

Aufspannfläche



Stößelfläche

Maschine:	Presse 14
Bezeichnung:	Exzenterpresse
Presskraft:	125 Mp
Tischfläche:	920 x 600 mm
Stößelfläche:	600 x 290 mm
Tischhöhe:	810 mm
Einbauhöhe:	440 mm ohne Platte 365 mm mit Platte
Ständerdurchgang:	-
Einlaufhöhe:	-
Stößelverstellung:	85 mm
Ziehhub:	-
Spannnuten:	22 mm
Spannschrauben:	M 20
Ziehkissen:	nein
Luftbolzen:	-
Hubverstellung:	20 – 125 mm
Hubhöhe:	125 mm
Hubzahl:	90 / min
Abfallöffnung:	180 x 300 mm
Einsatz mit Bandanlage:	nein
Bandbreite:	-
Bandstärke:	-
Transfervorbereitung:	nein
Standort:	Presswerk

Allgemeines:
Durchfallloch im Tisch 300 x 180 mm

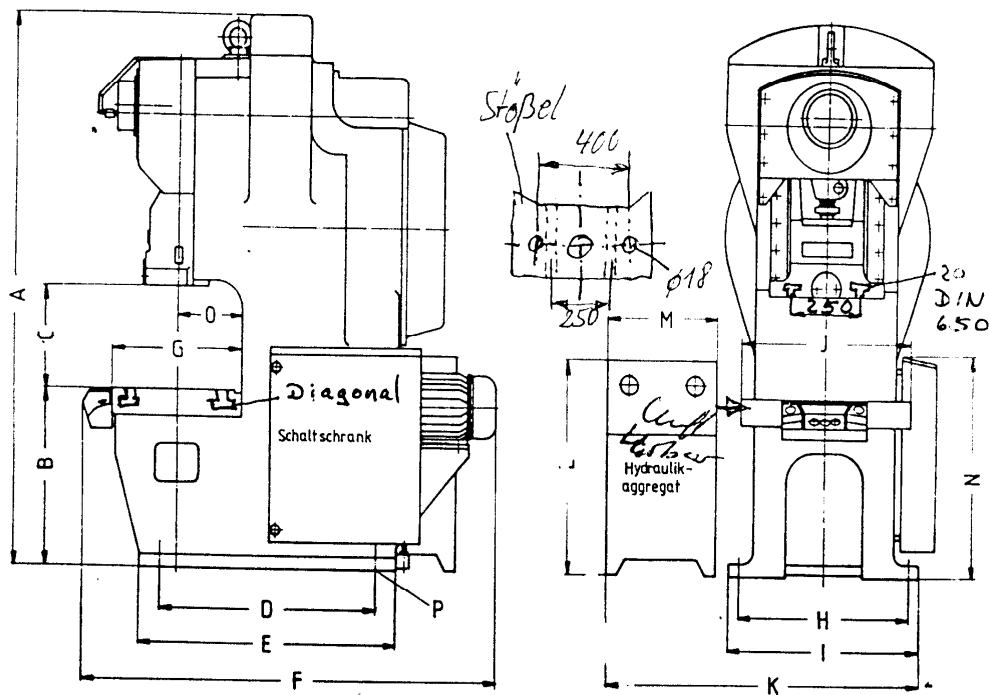
Umformtechnik
Stendal GmbH

Betriebsmittel- Katalog



Aufspannfläche

Techn. Datenblatt über Einständer-Exzenterpressen Baureihe „B” — Typen: EH 25 B - ERH 150 B

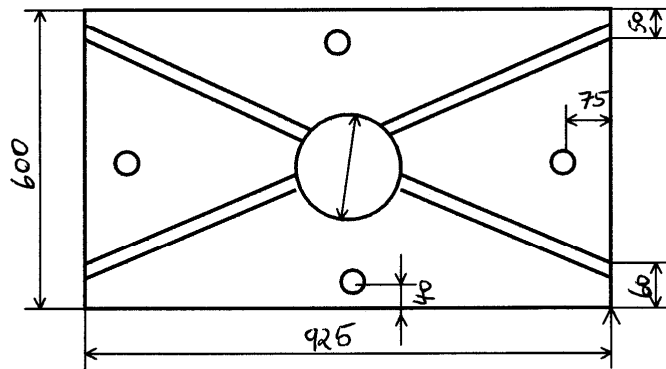


	EH 25 B	EH 35 B	ER(V)H 50 B	ER(V)H 75 B	E IH 100 B	ERH 125 B	ERH 150 B
A	1870	2075	2100	2170	1370	2370	2610
B	750	750	750	750	750	750	750
C	340	360	380	380	440	440	500
D	560	640	740	950	1000	1000	1250
E	660	740	860	1070	1100	1190	1450
F	1400	1650	1750	1900	2100	2200	2400
G	360	460	500	600	600	650	700
H	600	650	700	730	800	800	950
I	700	750	800	850	900	900	1060
J	560	600	700	750	920	1000	1150
K	1000	1050	1300	1350	1400	1400	1560
L	Liegt unter dem Motor im		700	700	1050	1050	1100
M	Bereich des Pressenkörpers		540	540	500	500	500
N	1000	1000	1000	1000	1000	1000	1000
O	180	230	245	300	300	325	350
P	Ø 22	Ø 22	Ø 25	Ø 25	Ø 25	Ø 25	Ø 28

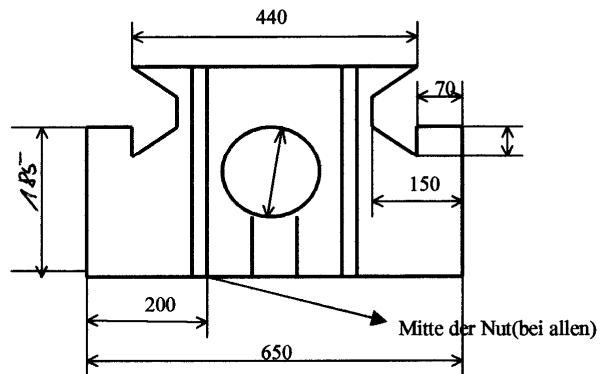
Presse: 14

skizzenhafte Darstellung !!!!!

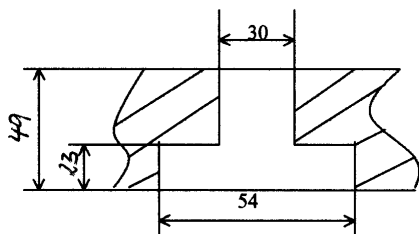
Aufspannplatte



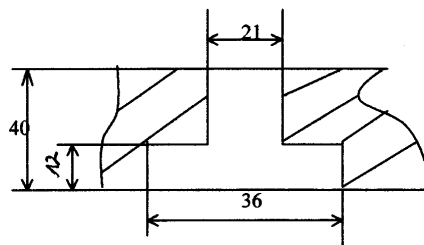
Stößelplatte



Nut der Aufspannplatte:



Nut der Stößelplatte:



Maschine:

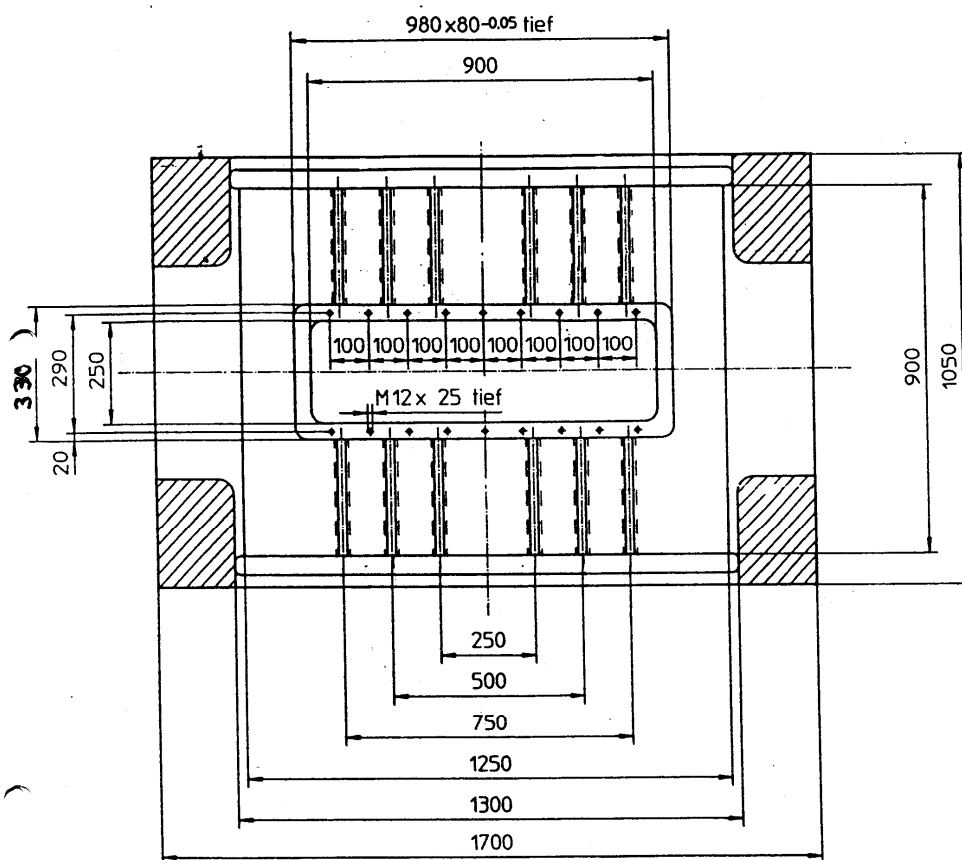
Presse 16

Bezeichnung: Exzenterpresse
Presskraft: 160 Mp
Tischfläche: 1250 x 900 mm
Tischhöhe: 1010 mm
Einbauhöhe: 400mm

Ständerdurchgang: 520 mm
Einlaufhöhe: 150 – 250 mm
Stößelverstellung: 100 mm
Ziehhub: -
Spannnuten: 22 mm
Spannschrauben: M 20
Ziehkissen: nein
Luftbolzen: -
Hubhöhe: 20 – 120 mm
Hubzahl: 150 / min
Abfallöffnung: 250 x 900 mm
Einsatz mit Bandanlage: ja
Bandbreite: 400 mm
Bandstärke: 3,0 mm
Transfervorbereitung: nein
Standort: Presswerk

Allgemeines: Bandanlage Dreher, Bandbefettung Eckardt

Aufspannfläche

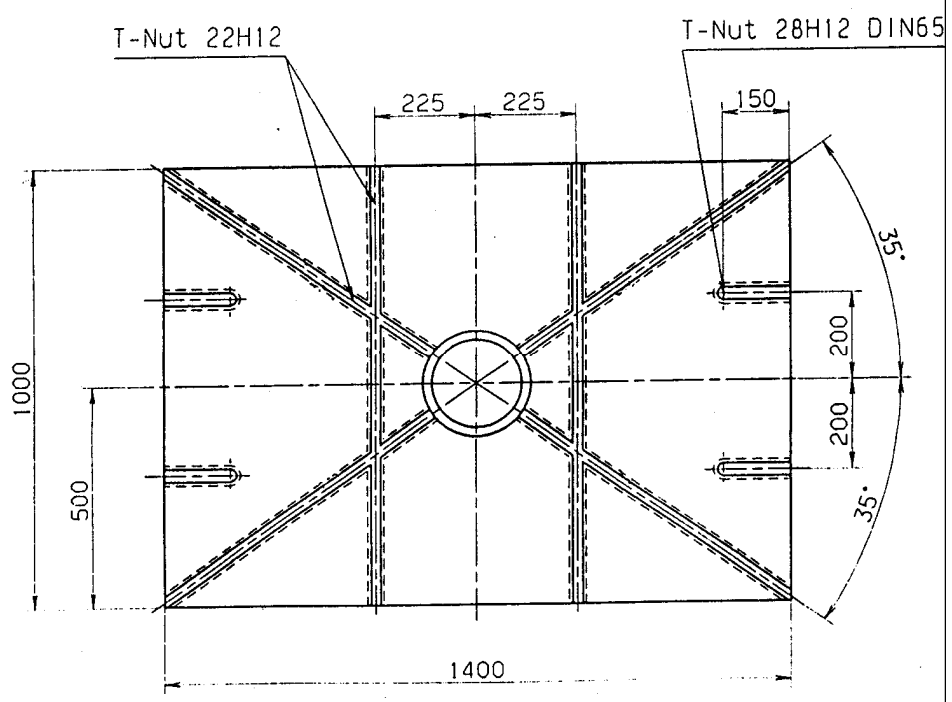


Maschine: Presse 17

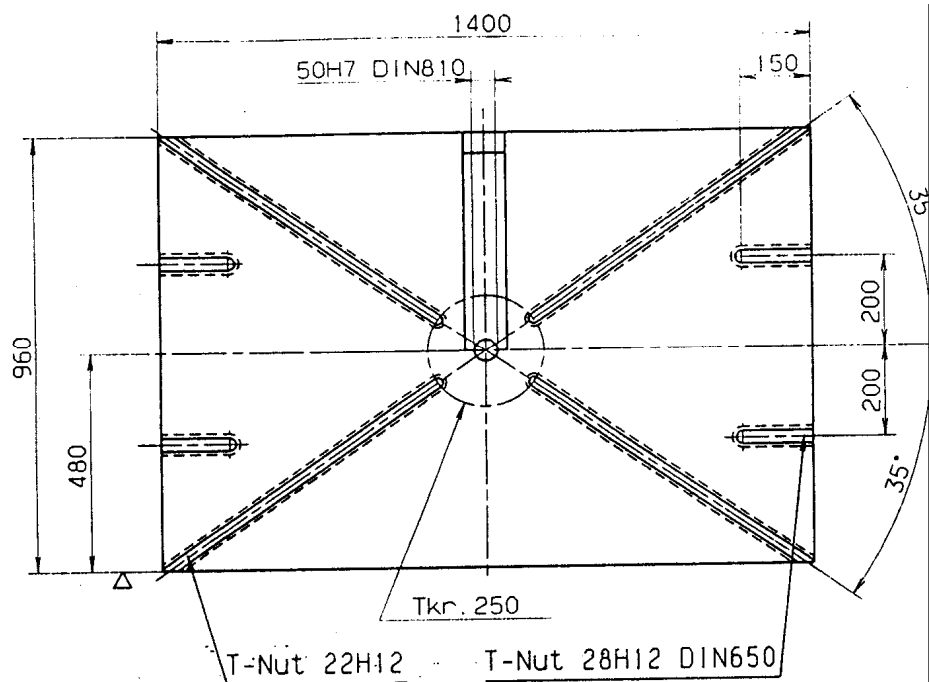
Bezeichnung: Hydraulische Presse
Presskraft: 100 Mp
Tischfläche: 1400 x 1000 mm
Tischhöhe: 990 mm
Einbauhöhe: 525mm

Ständerdurchgang: -
Einlaufhöhe: -
Stößelverstellung: Stufenlos
Ziehhub: -
Spannnuten: 22 mm
Spannschrauben: M 20
Ziehkissen: nein
Luftbolzen: -
Hubhöhe: 250 mm
Hubzahl: -
Abfallöffnung: Dm 200 mm
Einsatz mit Bandanlage: nein
Bandbreite: -
Bandstärke: -
Transfervorbereitung: nein
Standort: Presswerk

Aufspannfläche



Stößelplatte



Maschine: Presse 32

Bezeichnung:	Hydraulische Presse
Presskraft:	200 Mp
Tischfläche:	1500 x 1100 mm
Tischhöhe:	750 mm
Einbauhöhe:	-
Ständerdurchgang:	-
Einlaufhöhe:	-
Stößelverstellung:	Stufenlos
Ziehhub:	100 mm
Spannnuten:	28 mm
Spannschrauben:	M 24
Ziehkissen:	40 Mp
Luftbolzen:	Dm 40mm
Hubhöhe:	frei
Hubzahl:	$V_{last} = 17-61 \text{ mm/s}$, $V_1 = 370 \text{ mm/s}$, $V_2 = 400 \text{ mm/s}$ (Angaben DE)
Abfallöffnung:	keine
Einsatz mit Bandanlage:	nein
Bandbreite:	-
Bandstärke:	-
Transfervorbereitung:	nein
Standort:	Presswerk
Allgemeines:	$V_1 = \text{Hub ohne Last}$, $V_2 = \text{Rückhub}$