

Maschine:

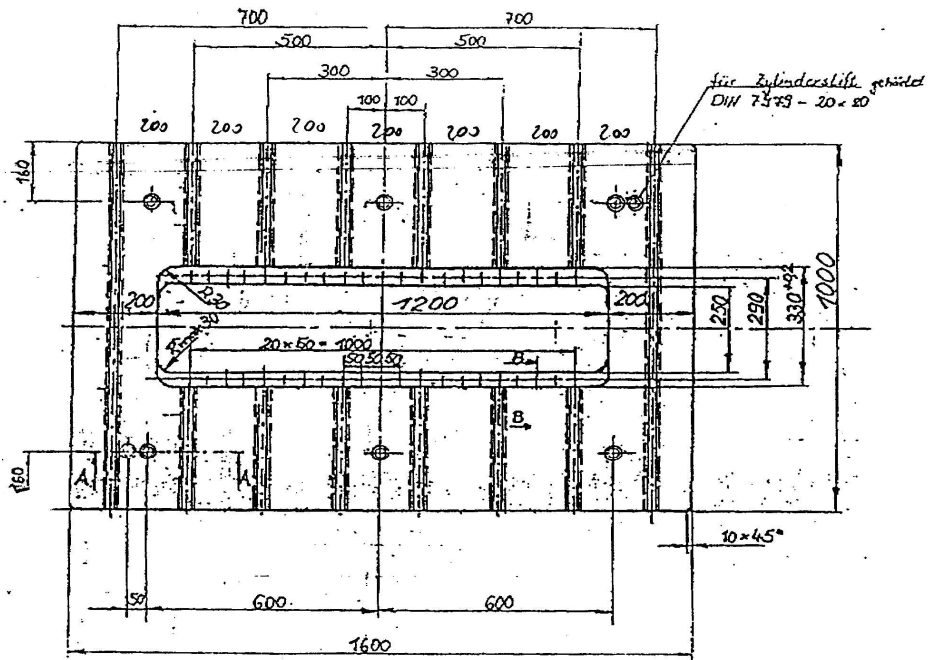
Presse 10

Bezeichnung: Exzenterpresse
Typ/Hersteller: ZH 2500/160, PM Erfurt
Baujahr: 1999
Presskraft: 250 Mp
Tischfläche: 1600 x 1000 mm
Tischhöhe: 900 mm
Einbauhöhe: 560 mm

Ständerdurchgang: 860 mm
Einlaufhöhe: 190 – 340 mm
Stößelverstellung: 140 mm
Ziehhub: -
Spannnuten: 22 mm
Spannschrauben: M 20
Ziehkissen: nein
Luftbolzen: -
Hubhöhe: 20 – 200 mm
Hubzahl: 15 – 75 / min
Abfallöffnung: 250 x 1200 mm
Einsatz mit Bandanlage: ja
Bandbreite: 800 mm
Bandstärke: 3,0 mm
Transfervorbereitung: nein
Standort: Presswerk

Allgemeines: Bandanlage Dreher, Bandbefettung Eckardt

Aufspannfläche



Stößelplatte

