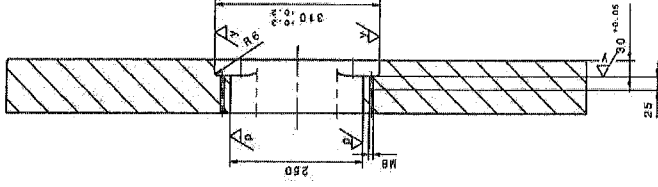
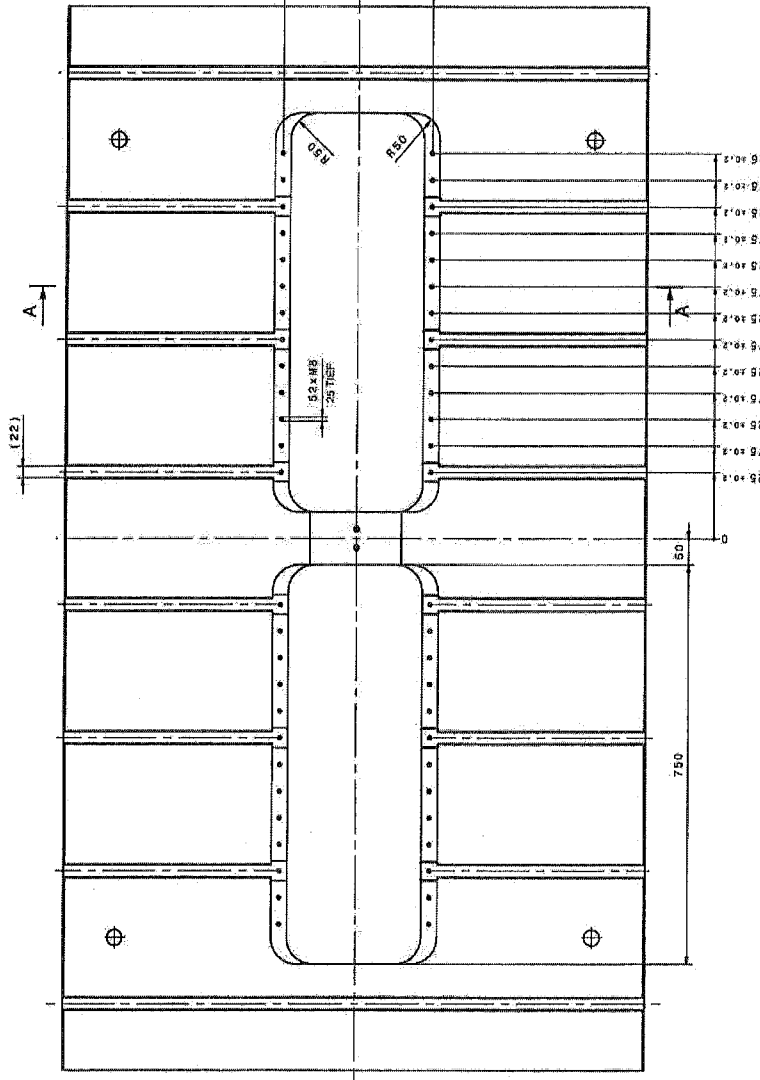


Maschine:	Presse 1
Bezeichnung:	Servopresse
Typ/Hersteller:	Schuler
Baujahr:	2015
Presskraft:	250 Mp
Tischfläche:	2000x1100 mm
Einbauhöhe:	550 mm
Ständerdurchgang:	650 mm
Einlaufhöhe:	250+/- 100 mm
Spannnuten:	28 mm
Spannschrauben:	M 24 (Hydraulikspannsystem)
Hubzahl:	max 160/min
Abfallöffnung:	2x250 mm x750 mm
Einsatz mit Bandanlage:	ja
Bandbreite:	800 mm
Bandstärke:	0,6 – 3,0 mm
Standort:	Presswerk
Allgemeines:	Bandanlage Dreher, Bandbefettung Eckardt

SCHNITT A-A



2.1



2.2

1.1

1.2

DURCHLAUFRICHTUNG

(A) (A)

GENERAL TOLERANCES (LIMIT DIMENSIONS FOR UNLESS SPECIFIED)		DIMENSIONS	
AS PER DIN ISO 2768-MS	ADDITIONAL TO DIN ISO 2768-MS	MIN	MAX
FA		0.05	0.10
FB		0.05	0.10
FC		0.05	0.10
FD		0.05	0.10
FE		0.05	0.10
FF		0.05	0.10
FG		0.05	0.10
FH		0.05	0.10
FI		0.05	0.10
FJ		0.05	0.10
FK		0.05	0.10
FL		0.05	0.10
FM		0.05	0.10
FN		0.05	0.10
FO		0.05	0.10
FP		0.05	0.10
FQ		0.05	0.10
FR		0.05	0.10
FS		0.05	0.10
FT		0.05	0.10
FU		0.05	0.10
FV		0.05	0.10
FW		0.05	0.10
FX		0.05	0.10
FY		0.05	0.10
FZ		0.05	0.10
FA		0.05	0.10
FB		0.05	0.10
FC		0.05	0.10
FD		0.05	0.10
FE		0.05	0.10
FF		0.05	0.10
FG		0.05	0.10
FH		0.05	0.10
FI		0.05	0.10
FJ		0.05	0.10
FK		0.05	0.10
FL		0.05	0.10
FM		0.05	0.10
FN		0.05	0.10
FO		0.05	0.10
FP		0.05	0.10
FQ		0.05	0.10
FR		0.05	0.10
FS		0.05	0.10
FT		0.05	0.10
FU		0.05	0.10
FV		0.05	0.10
FW		0.05	0.10
FX		0.05	0.10
FY		0.05	0.10
FZ		0.05	0.10

STAND: 18.10.2015
 NUR ZUR
 INFORMATION

SCHULER
 13-080.651
 13-078.790

ALL DIMENSIONS UNLESS OTHERWISE SPECIFIED ARE IN MILLIMETERS.
 SURFACE FINISH: SEE SURFACE FINISH SYMBOLS.
 DIMENSIONS: SEE DIMENSION SYMBOLS.
 MATERIAL: SEE MATERIAL SYMBOLS.
 TOLERANCES: SEE TOLERANCE SYMBOLS.
 DIMENSIONS: SEE DIMENSION SYMBOLS.
 MATERIAL: SEE MATERIAL SYMBOLS.
 TOLERANCES: SEE TOLERANCE SYMBOLS.

00 CHANGE STATUS:
 DATE: 18.10.2015
 BY: [Signature]
 CHECKED: [Signature]
 RELEASED: [Signature]
 DATE: [Signature]

13-080.651
 13-078.790